



voorgevel
1 : 100



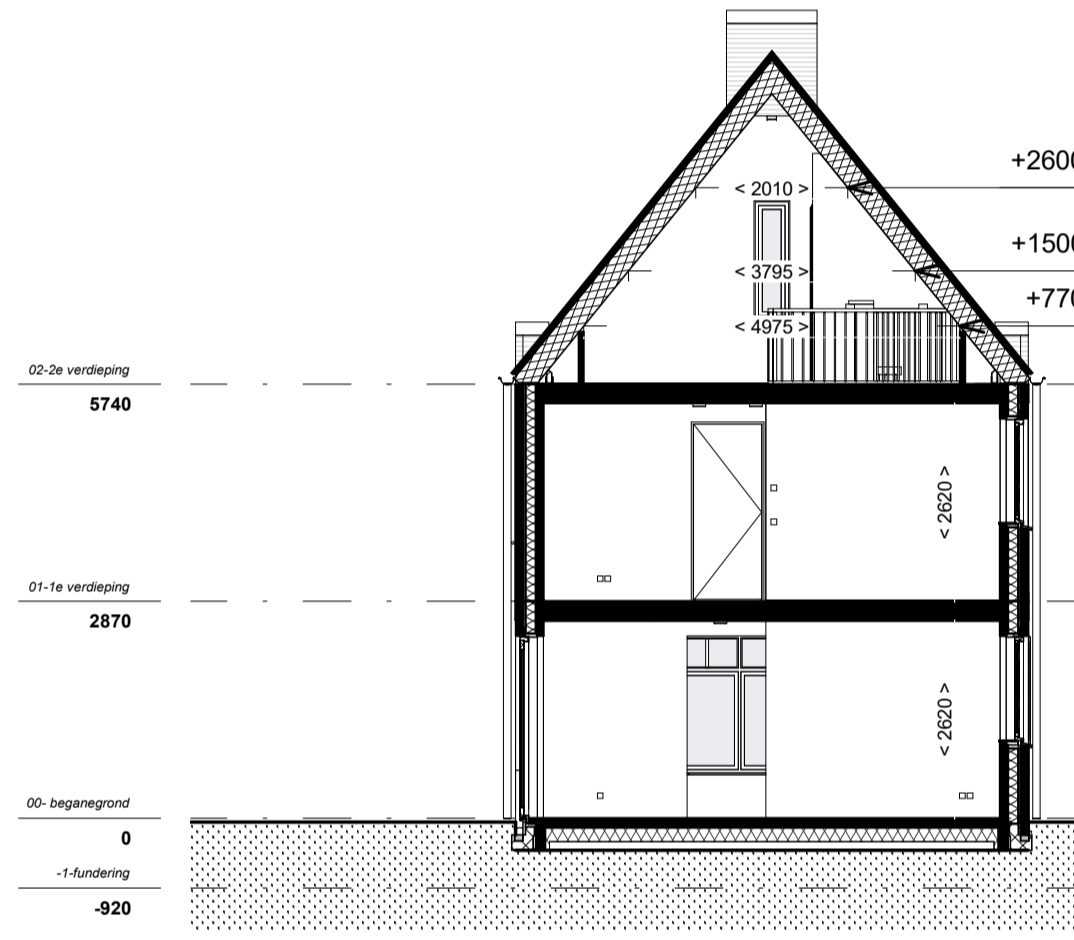
rechter zijgevel
1 : 100



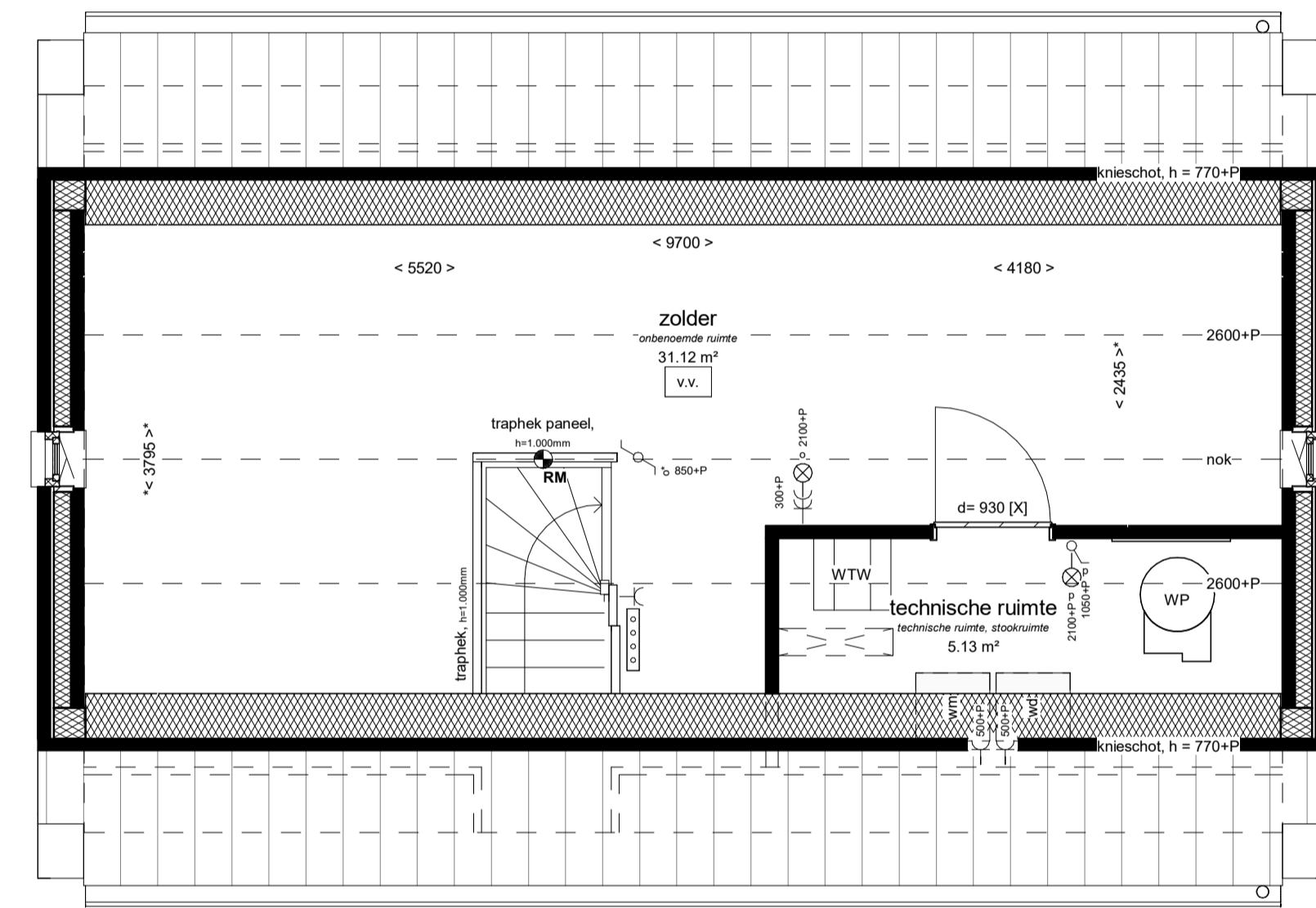
achtergevel
1 : 100



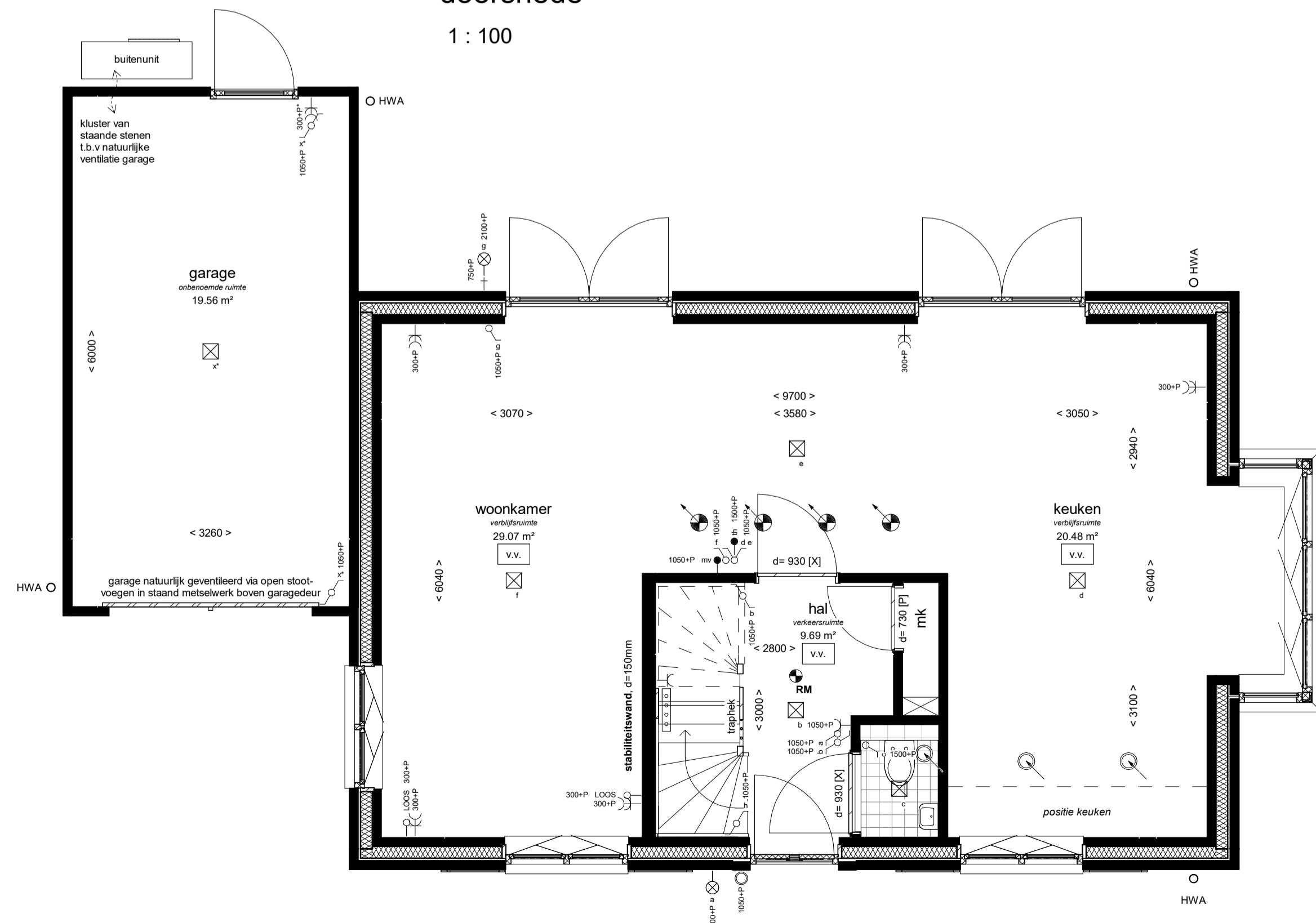
linker zijgevel
1 : 100



doorsnede
1 : 100



2e verdieping
1 : 50



begane grond
1 : 50



1e verdieping
1 : 50

Installaties:

- elektrische radiator
- douche, 900x900mm, onder afschot, douchedrain of doucheput, thermostaat mengkraan, handdouche met glijstangcombinatie (eventueel met glazen douchescherm)
- vloerverwarming
- buitenkraan
- verdeler vloerverwarming excl omkasting
- mechanische ventilatie, inblaas (links = plafond, rechts = wand)
- mechanische ventilatie, afzuig (links = plafond, rechts = wand)
- posities inblaas/afzuig ventielen ventilatie en indeling technische ruimte zijn indicatief**
- opstelplaats wasmachine/condens wasdroger
- hemelwaterafvoer, positie indicatief

Elektra:

- wandlichtpunt
- plafondlichtpunt
- enkelpolige schakelaar
- dubbelpolige schakelaar
- wisselschakelaar
- enkele wandcontactdoos
- dubbele wandcontactdoos
- bediening mechanische ventilatie (mv)
- bediening thermostaat (th = hoofdthermostaat, rr = ruimteregeling)
- loze leiding
- schel
- belddrukker
- rookmelder (* = wandmontage)

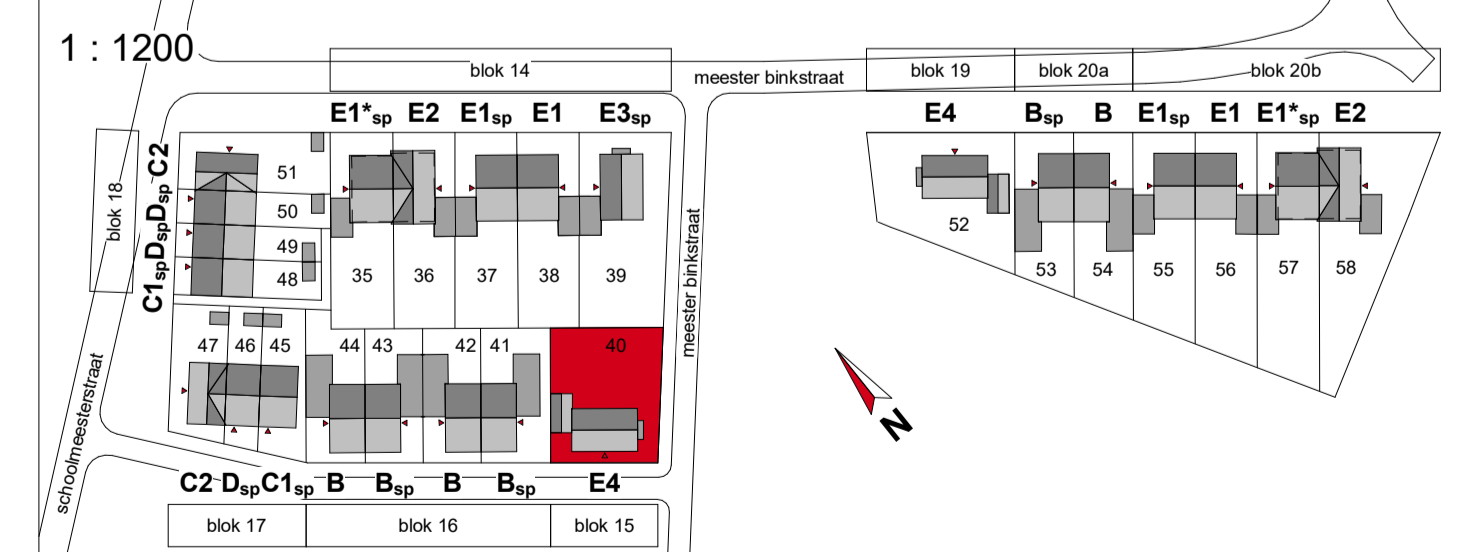
Binnendeur:

- d= 930 [G]
- d= 930 [P]
- [G] = bovenlicht met glas, [P] = bovenlicht met dicht paneel, [X] = geen bovenlicht
- breedte deur, dagmaat = breedte deur - 30mm

Draairichting ramen & deuren:

- draait naar buiten
- draait naar binnen
- uitzetraam naar buiten
- valtraam naar binnen
- draaikiepraam naar binnen
- schuifpui
- ← binnen schuivend deel
- buiten schuivend deel

situatie



VAN WIJNEN Behouders die op deze tekening aangegeven opties e/o wijzigingen, kunnen aan deze tekening geen rechten worden ontleend. De maatvoering is indicatief. Wijzigingen welke zijn opgenomen in de showroomoffertes zijn op deze tekening niet verwerkt. Alle voorgaande tekeningen komen hierna te vervallen.

De Dorpsgaard - Berkel-Enschot 24 woningen - Fase 2		project nr.	56100233
Bouwnummer 40	schalen	30-06-2021	1:50/1:100
type E4 - Notarisappel	type	Verkoop	
gedraaide vrijstaande woning 6300mm	nr.	VK-140	