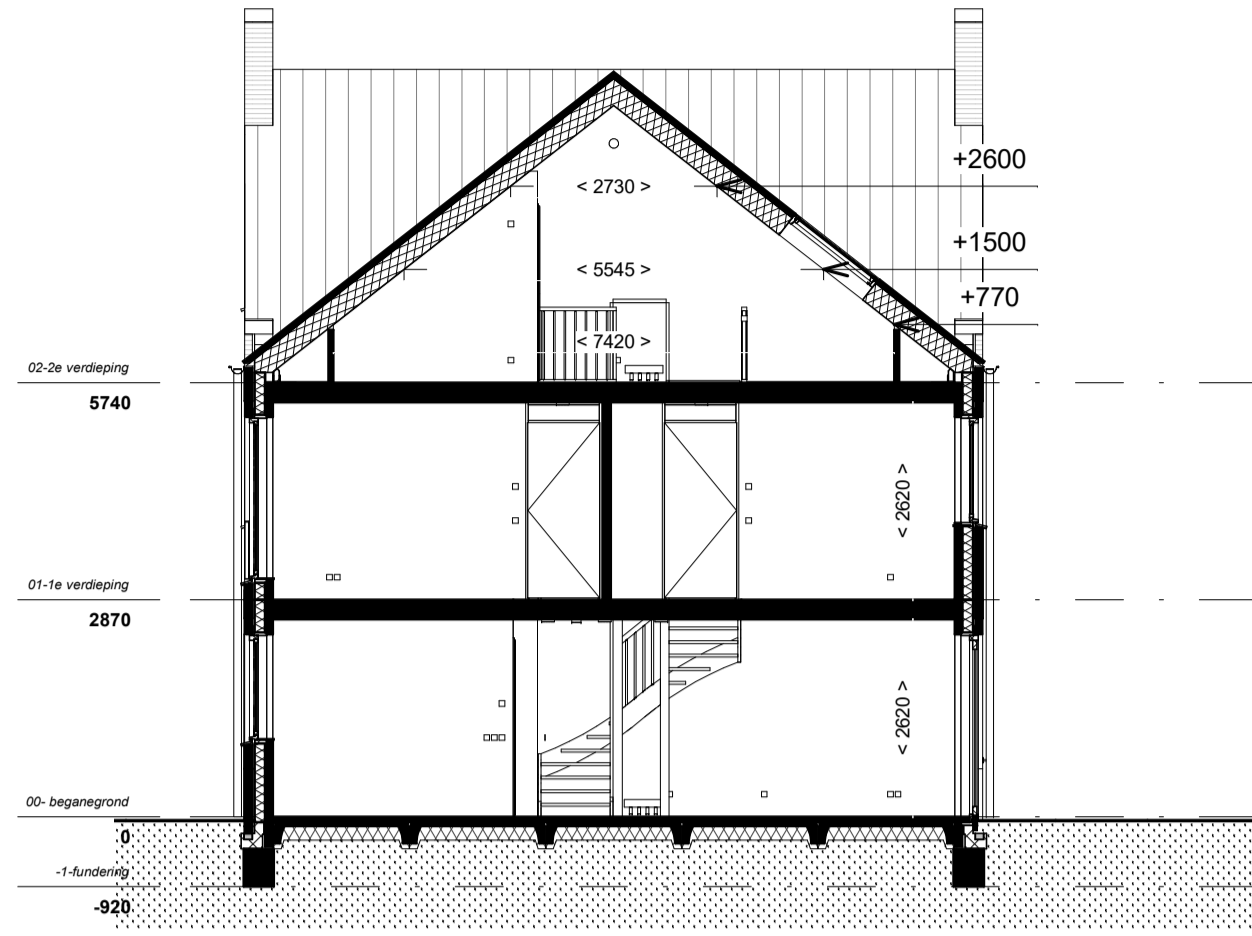




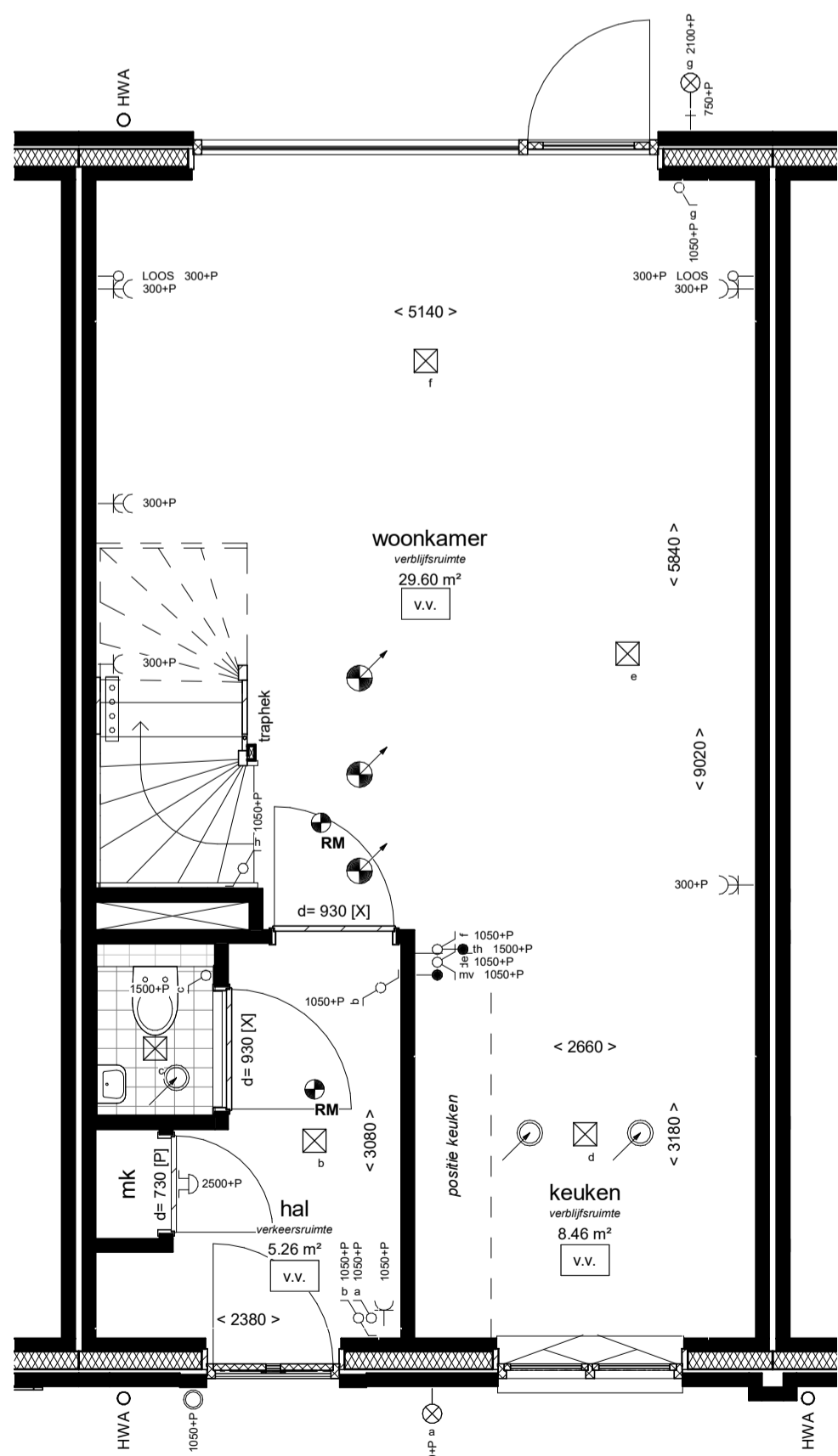
voorgevel  
1 : 100



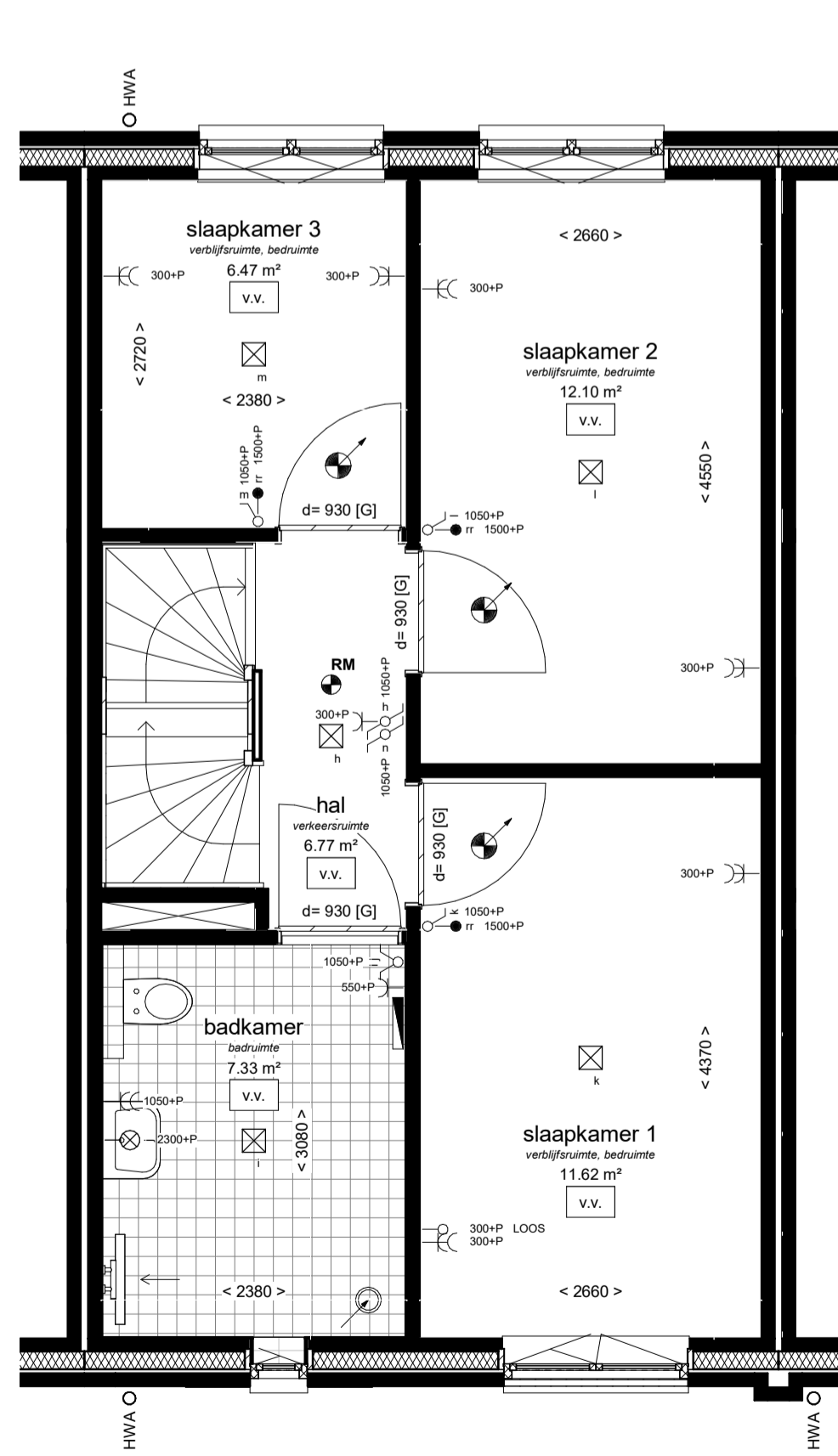
achtergevel  
1 : 100



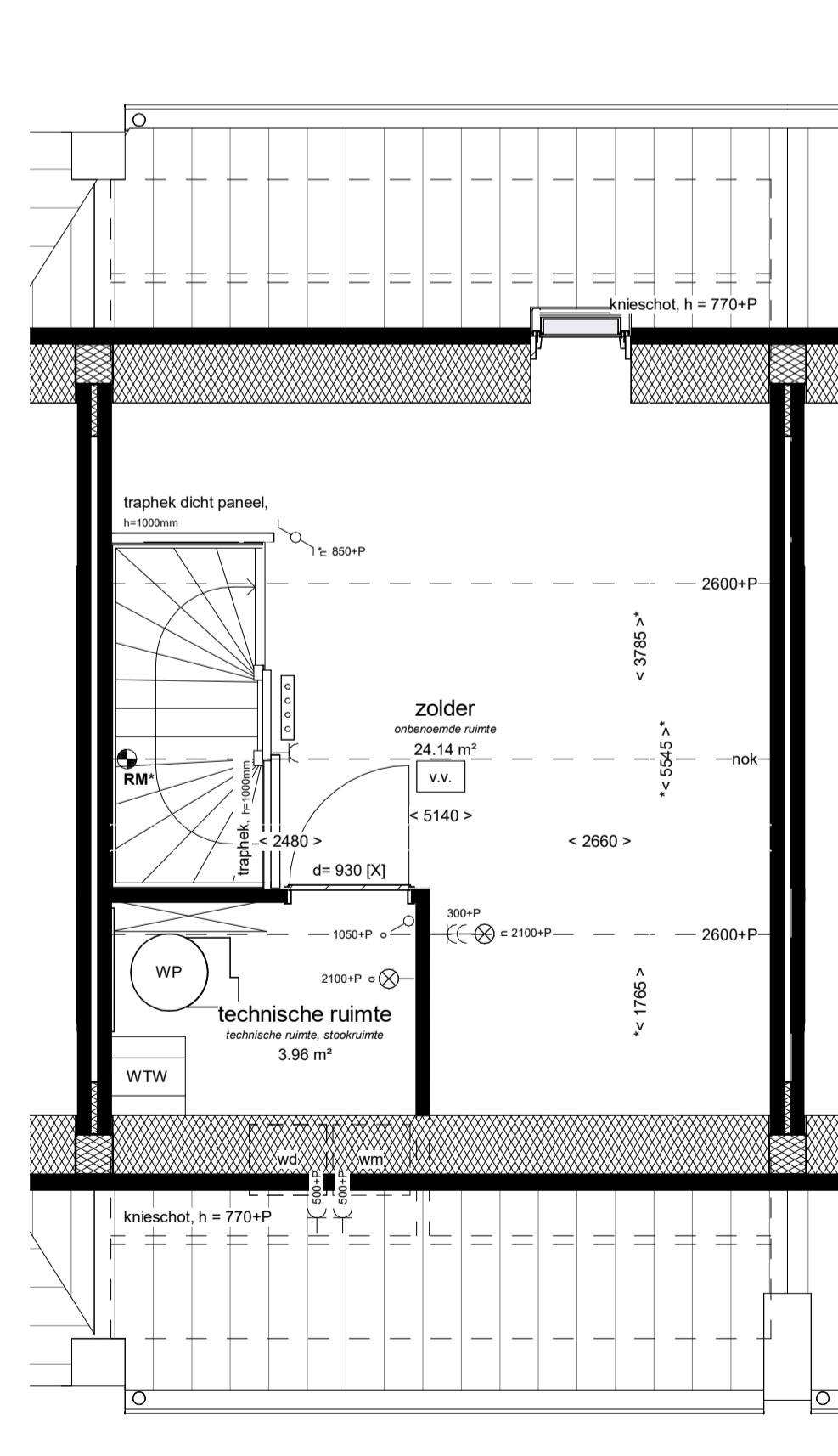
doorsnede  
1 : 100



begane grond  
1 : 50



1e verdieping  
1 : 50



2e verdieping  
1 : 50

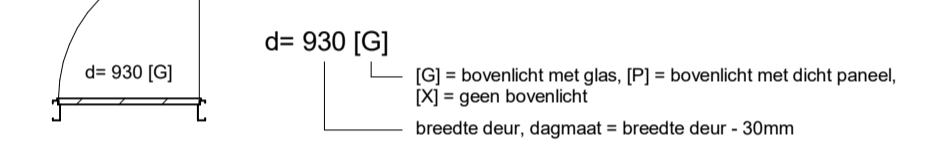
Installaties:

- elektrische radiator
- douche, 900x900mm, onder afschot, douchedrain of doucheput, thermostaat mengkraan, handdouche met glijstangcombinatie (eventueel met glazen douchescherm)
- v.v. vloerverwarming
- buitenkraan
- verdeler vloerverwarming excl omkasting
- mechanische ventilatie, inblaas (links = plafond, rechts = wand)
- mechanische ventilatie, afzuig (links = plafond, rechts = wand)
- positie inblaas/afzuig ventielen ventilatie en indeling technische ruimte zijn indicatief
- opstelplaats wasmachine/condens wasdroger
- HWA hemelwaterafvoer, positie indicatief

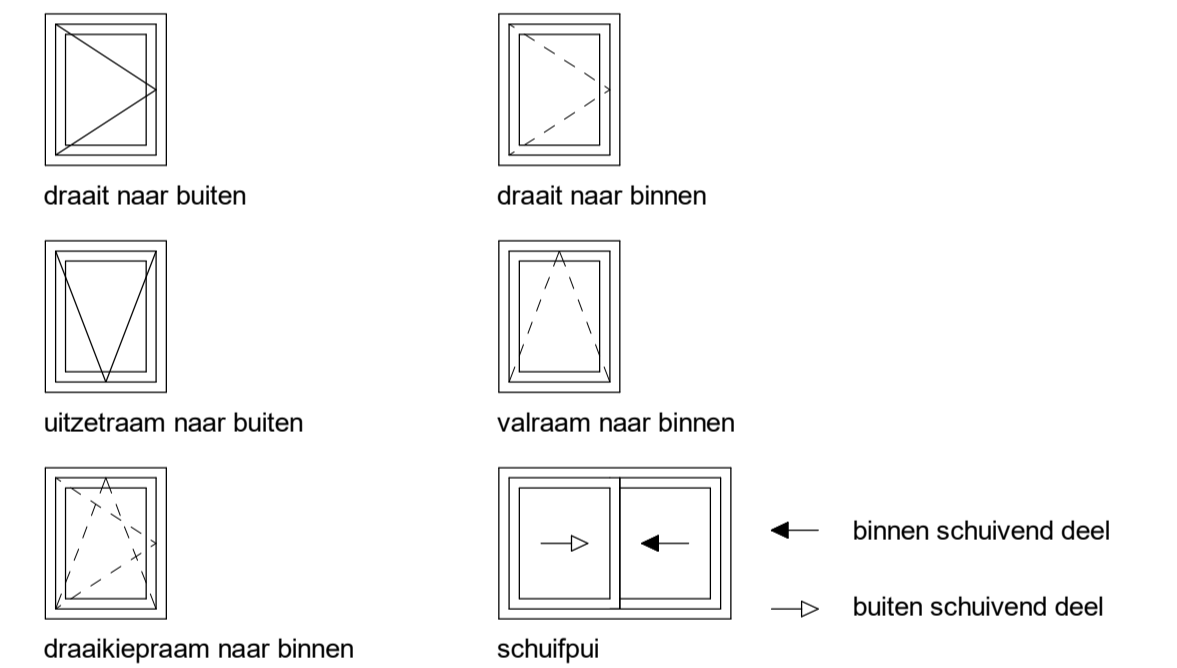
Elektra:

- wandlichtpunt
- plafondlichtpunt
- enkelpolige schakelaar
- dubbelpolige schakelaar
- wisselschakelaar
- enkele wandcontactdoos
- dubbele wandcontactdoos
- bediening mechanische ventilatie (mv)
- bediening thermostaat (th = hoofdthermostaat, rr = ruimteregeling)
- loze leiding
- schel
- beldrukker
- rookmelder (\* = wandmontage)

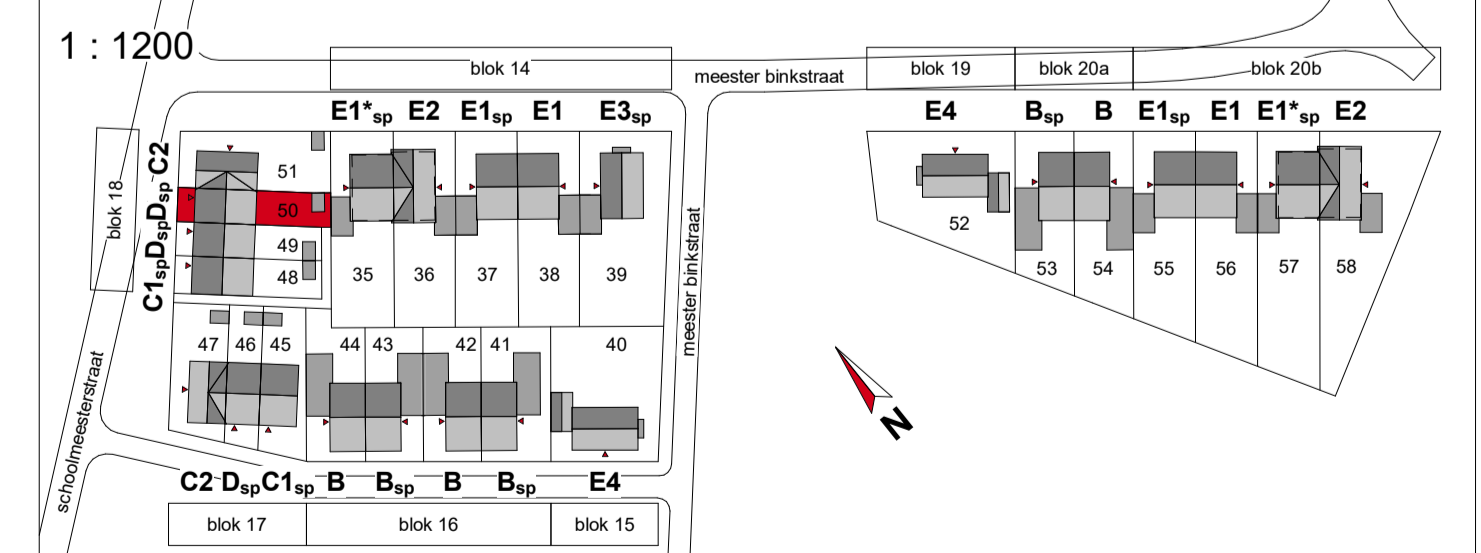
Binnendeur:



Draairichting ramen & deuren:



situatie



Behouders die op deze tekening aangegeven opties en wijzigingen, kunnen aan deze tekening geen rechten worden ontleend. De maatvoering is in millimeter. Wijzigingen welke zijn opgenomen in de showroomoffertes zijn op deze tekening niet verwerkt. Alle voorgaande tekeningen komen hierna te vervallen.

De Dorpsgaard - Berkel-Enschoot 24 woningen - Fase 2		schaal: 1:50	project nr: 56100233
Bouwnummer 50		schaal: 1:100	30-06-2021
type Dsp - Meldoord tussenwoning 5400mm		schaal: 1:1000	1:50/1:100
		nr.	Verkoop
			VK-150

