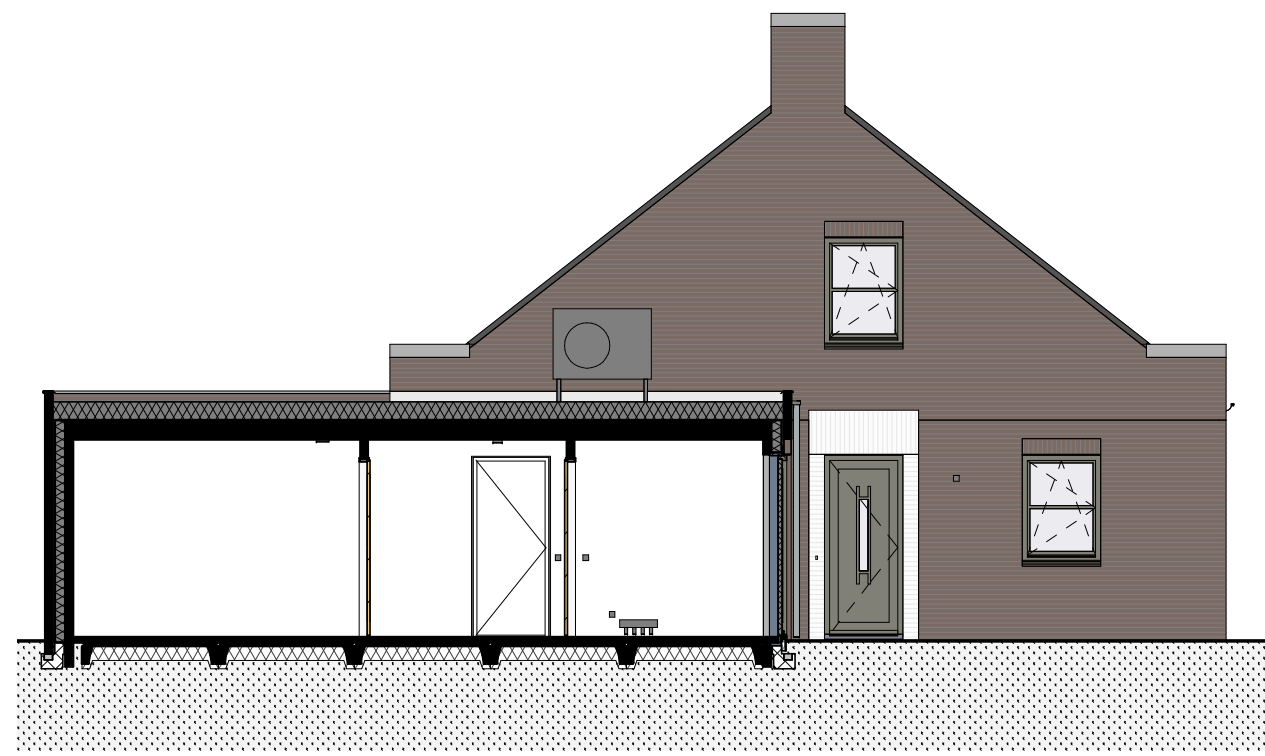
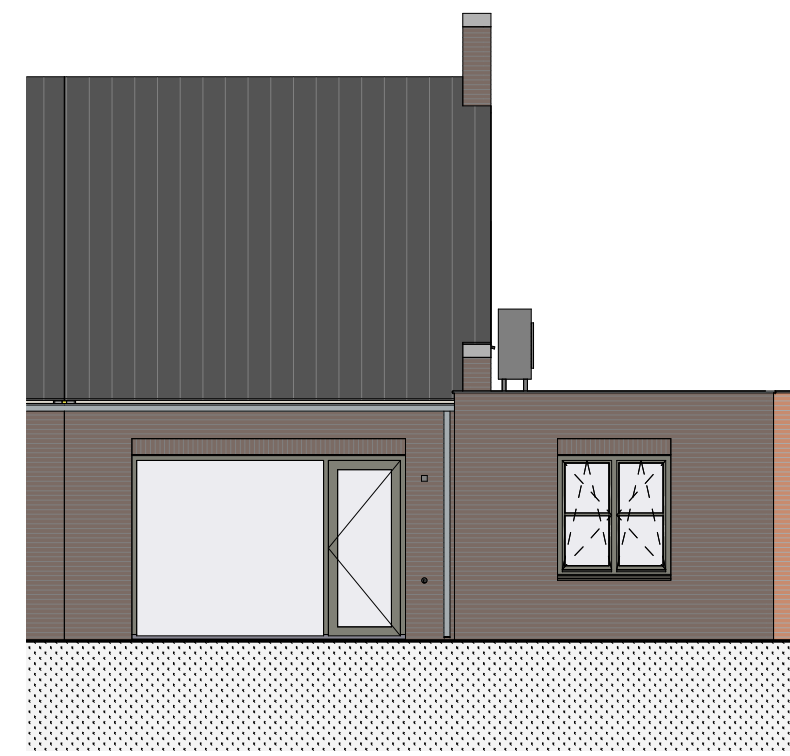




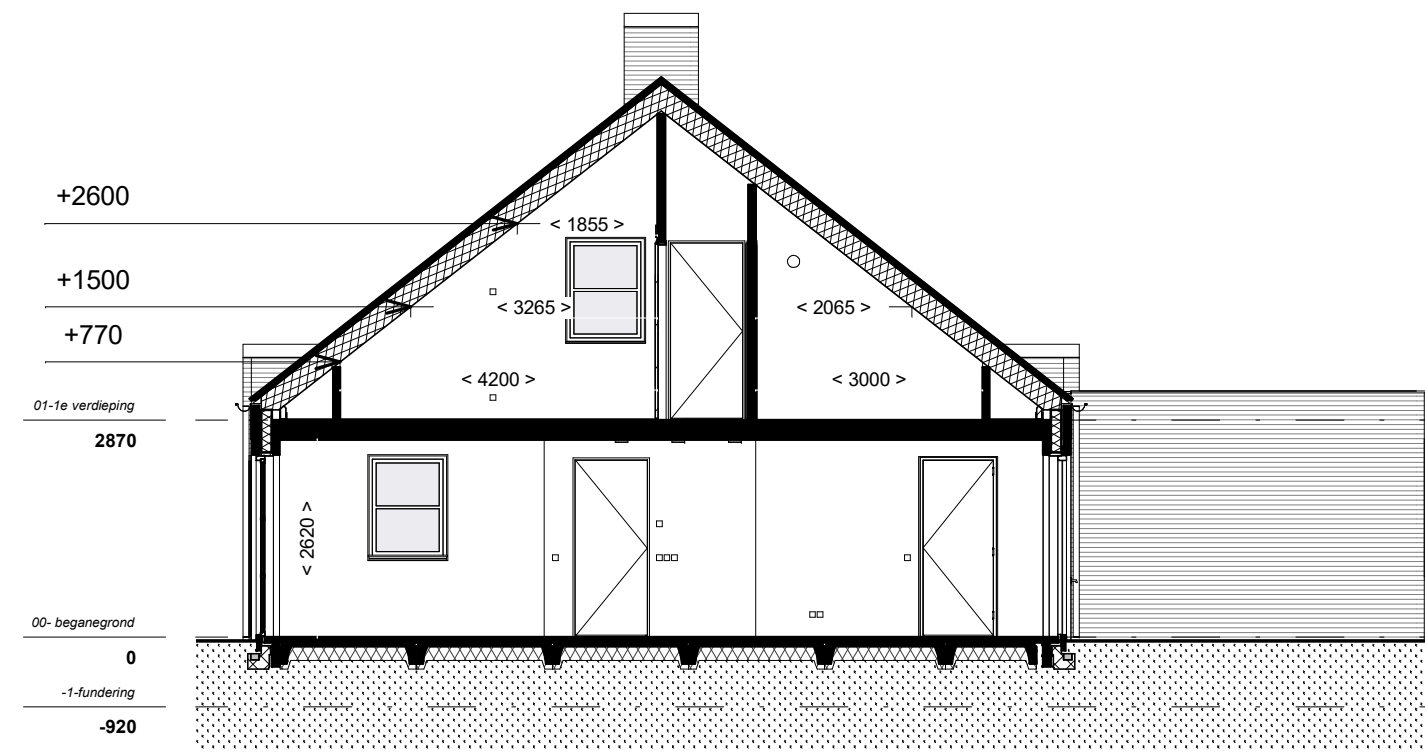
voorgevel
1 : 100



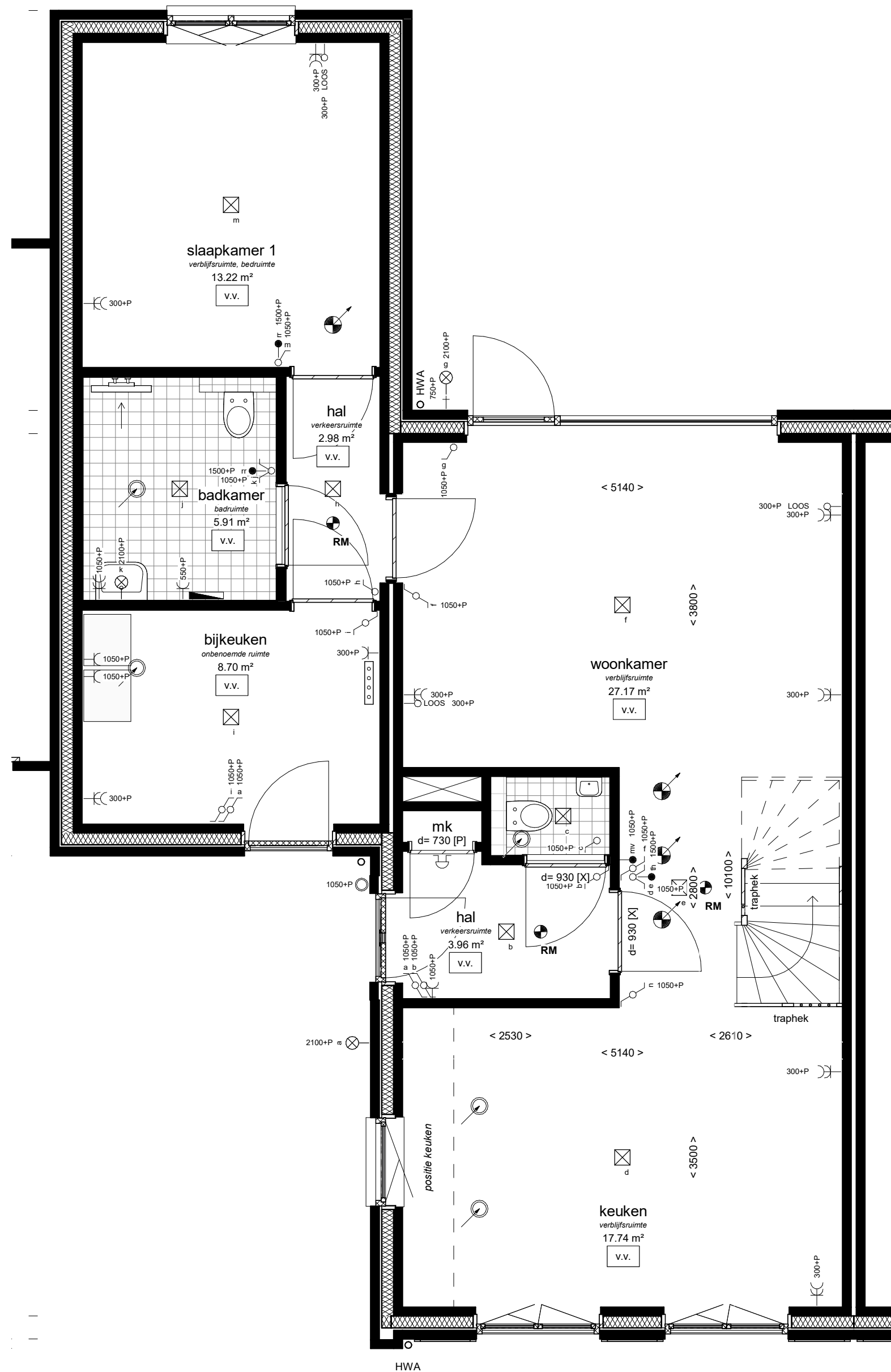
linker zijgevel
1 : 100



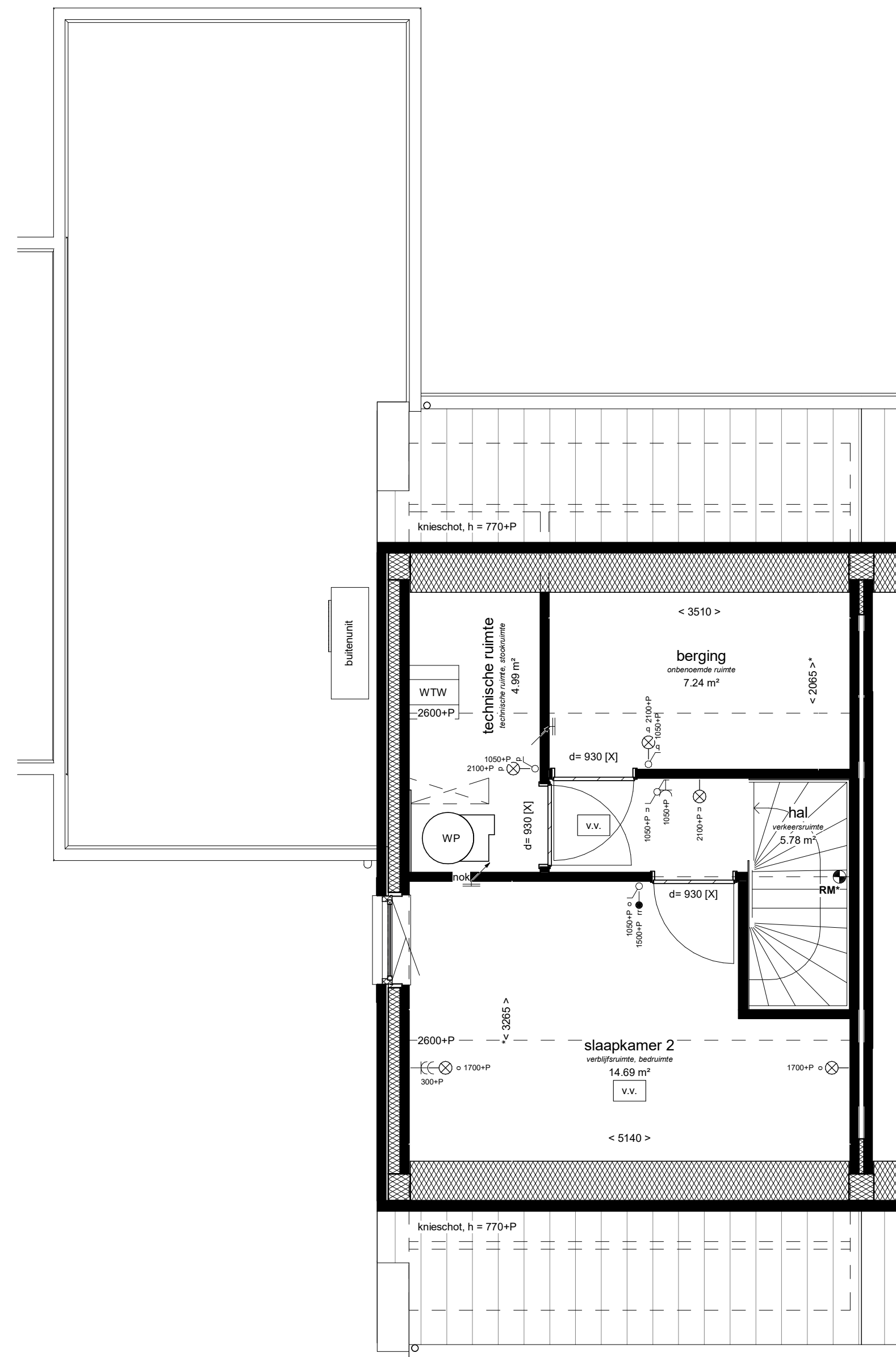
achtergevel
1 : 100



doorsnede
1 : 100



begane grond
1 : 50



1e verdieping
1 : 50

Installaties:

- elektrische radiator
- douche, 900x900mm, onder afschot, douchedrain of doucheput, thermostaat mengkraan, handdouche met glijstangcombinatie (eventueel met glazen douchescherm)
- v.v. vloerverwarming
- buitenkraan
- verdeler vloerverwarming excl omkasting
- mechanische ventilatie, inblaas (links = plafond, rechts = wand)
- mechanische ventilatie, afzuig (links = plafond, rechts = wand)
- posities inblaas/afzuig ventielen ventilatie en indeling technische ruimte zijn indicatief**
- opstelplaats wasmachine/condens wasdroger
- HWA hemelwaterafvoer, positie indicatief

Elektra:

- wandlichtpunt
- plafondlichtpunt
- enkelpolige schakelaar
- dubbelpolige schakelaar
- wisselschakelaar
- enkele wandcontactdoos
- dubbele wandcontactdoos
- bediening mechanische ventilatie (mv)
- bediening thermostaat (th = hoofdthermostaat, tr = ruimteregeling)
- loze leiding
- schel
- beldrucker
- rookmelder (* = wandmontage)

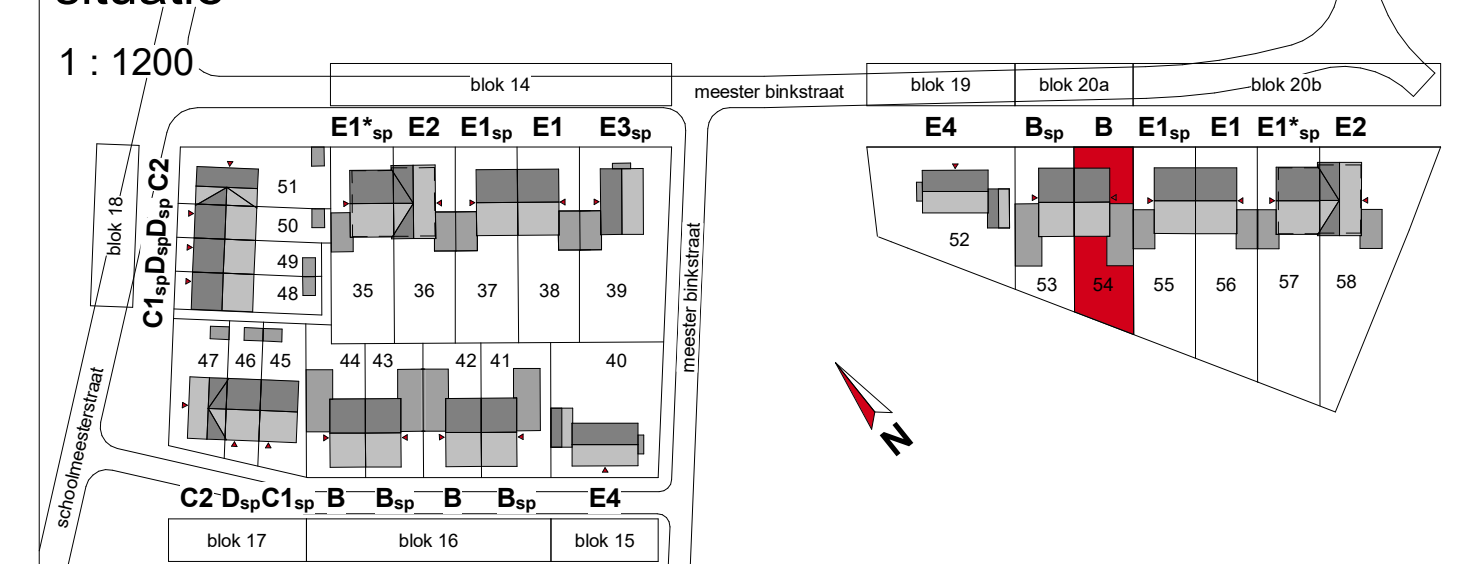
Binnendeur:

- d= 930 [G]
 - d= 930 [G] [P]
 - d= 930 [G] [X]
- [G] = bovenlicht met glas, [P] = bovenlicht met dicht paneel, [X] = geen bovenlicht
breedte deur, dagmaat = breedte deur - 30mm

Draairichting ramen & deuren:

- draait naar buiten
 - draait naar binnen
 - uitzetraam naar buiten
 - valraam naar binnen
 - draaikiepraam naar binnen
 - schuifpui
- ← binnen schuivend deel
→ buiten schuivend deel

situatie



Behoudens die op deze tekening aangegeven opties en wijzigingen, kunnen aan deze tekening geen rechten worden ontleend. De realisering is indicatief. Wijzigingen welke zijn opgenomen in de showroomsfoties zijn op deze tekening niet verwerkt. Alle voorgaande tekeningen komen hierna te vervallen.

De Dorpsgaard - Berkel-Enschot 24 woningen - Fase 2		project nr.	56100233
Bouwnummer 54	30-06-2021	schalen	1:50/1:100
type B - Hazelaar levensloopbestendige woning 5400mm	nr.	Verkoop	VK-154

