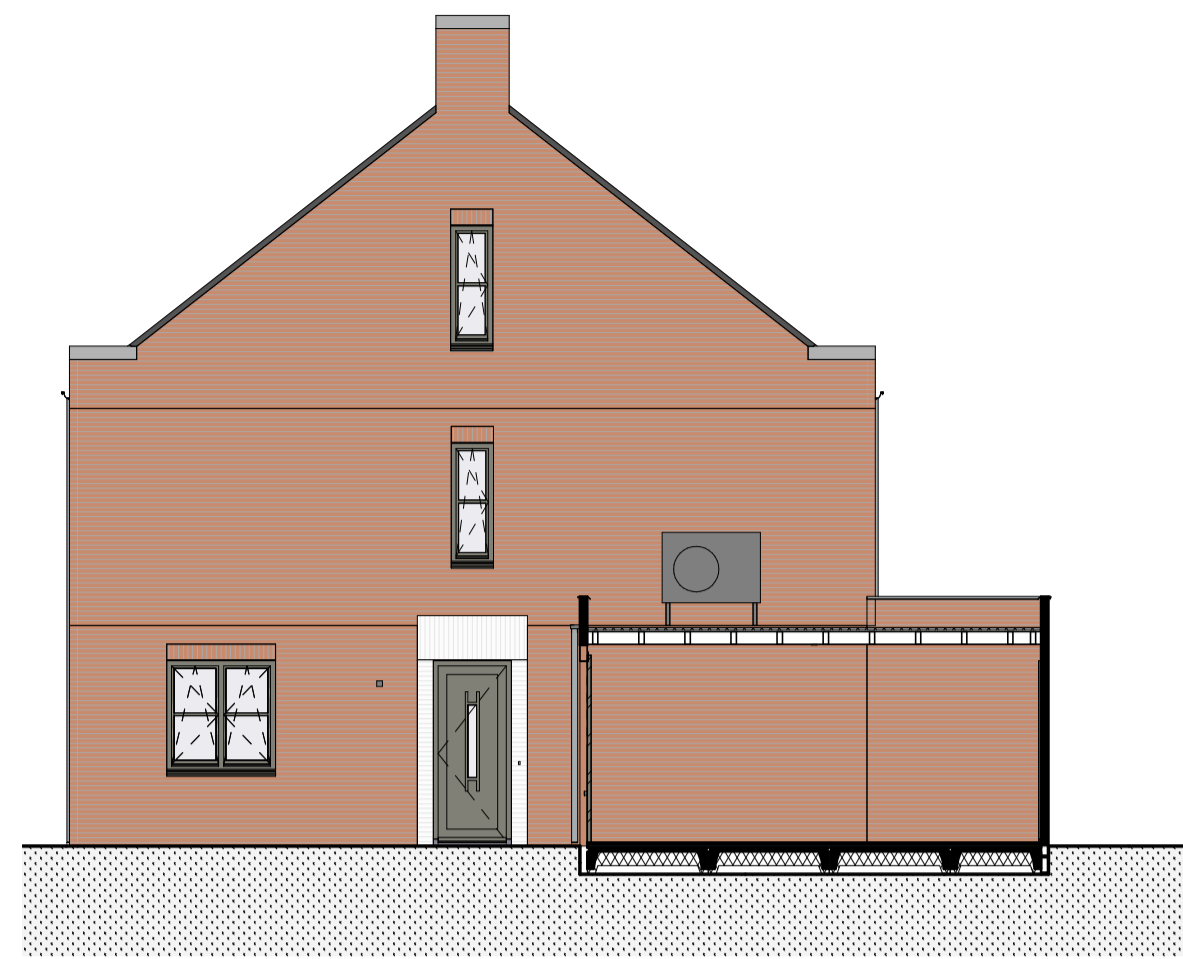




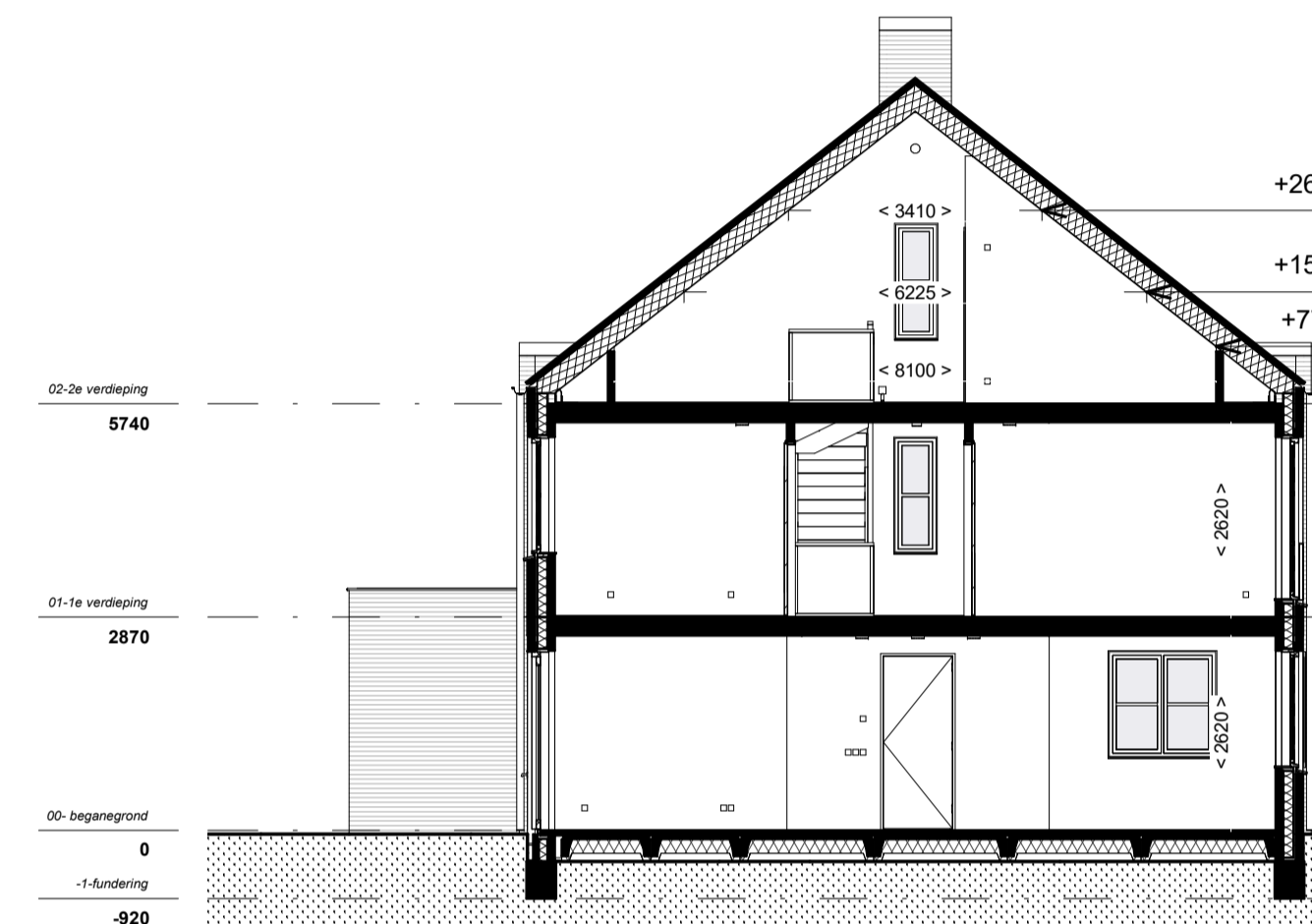
voorgevel
1 : 100



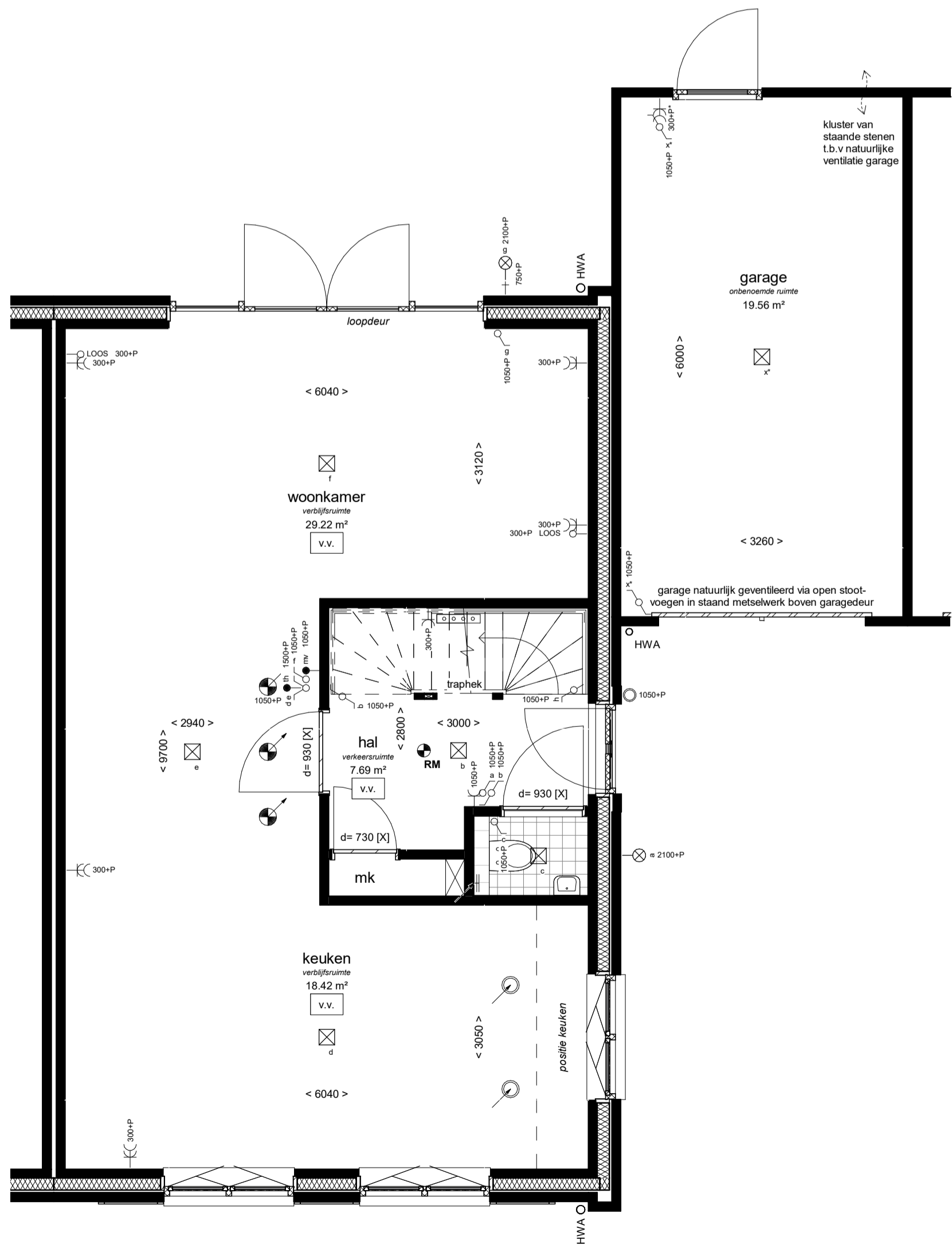
rechter zijgevel
1 : 100



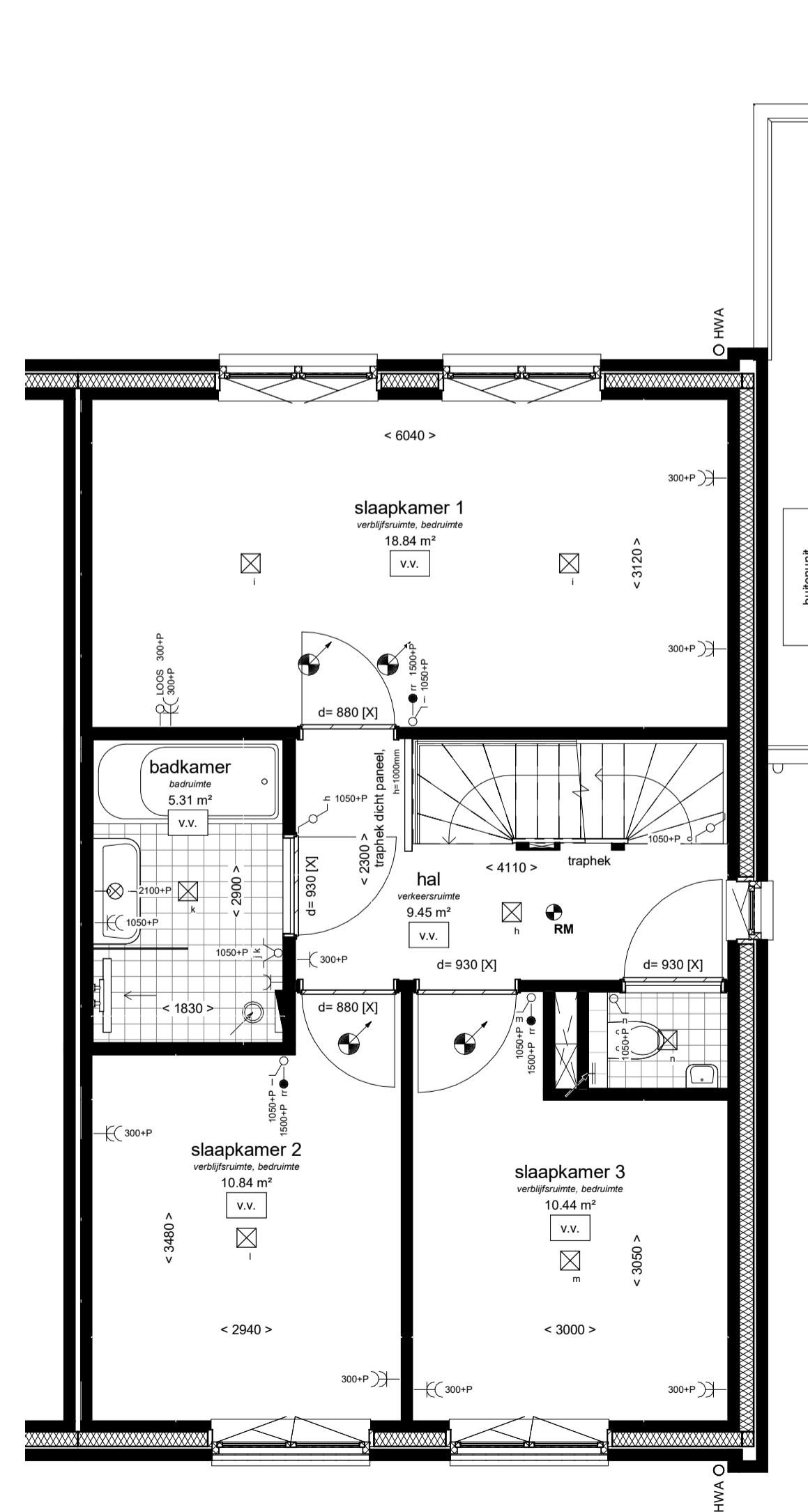
achtergevel
1 : 100



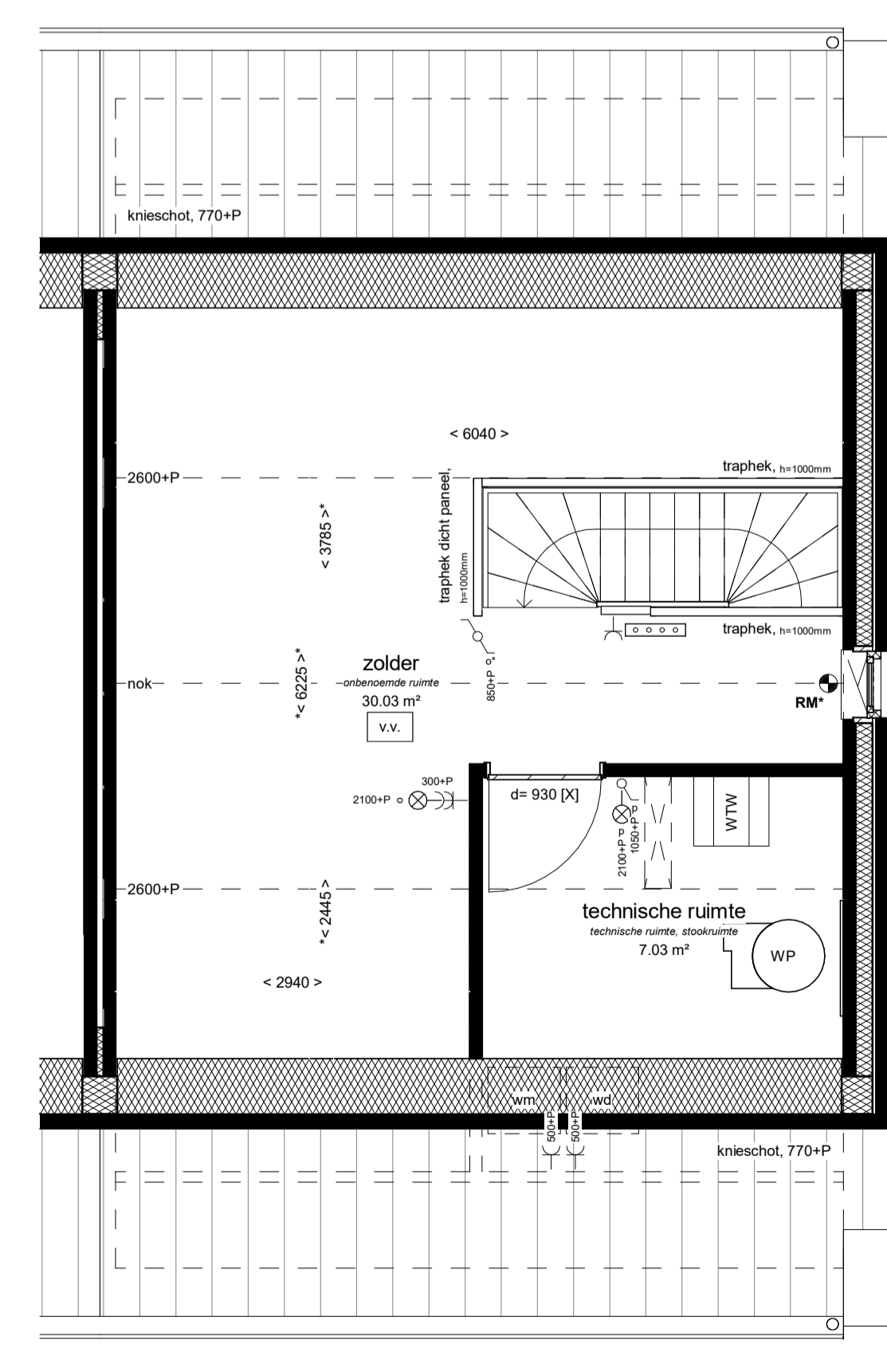
doorsnede
1 : 100



begane grond
1 : 50



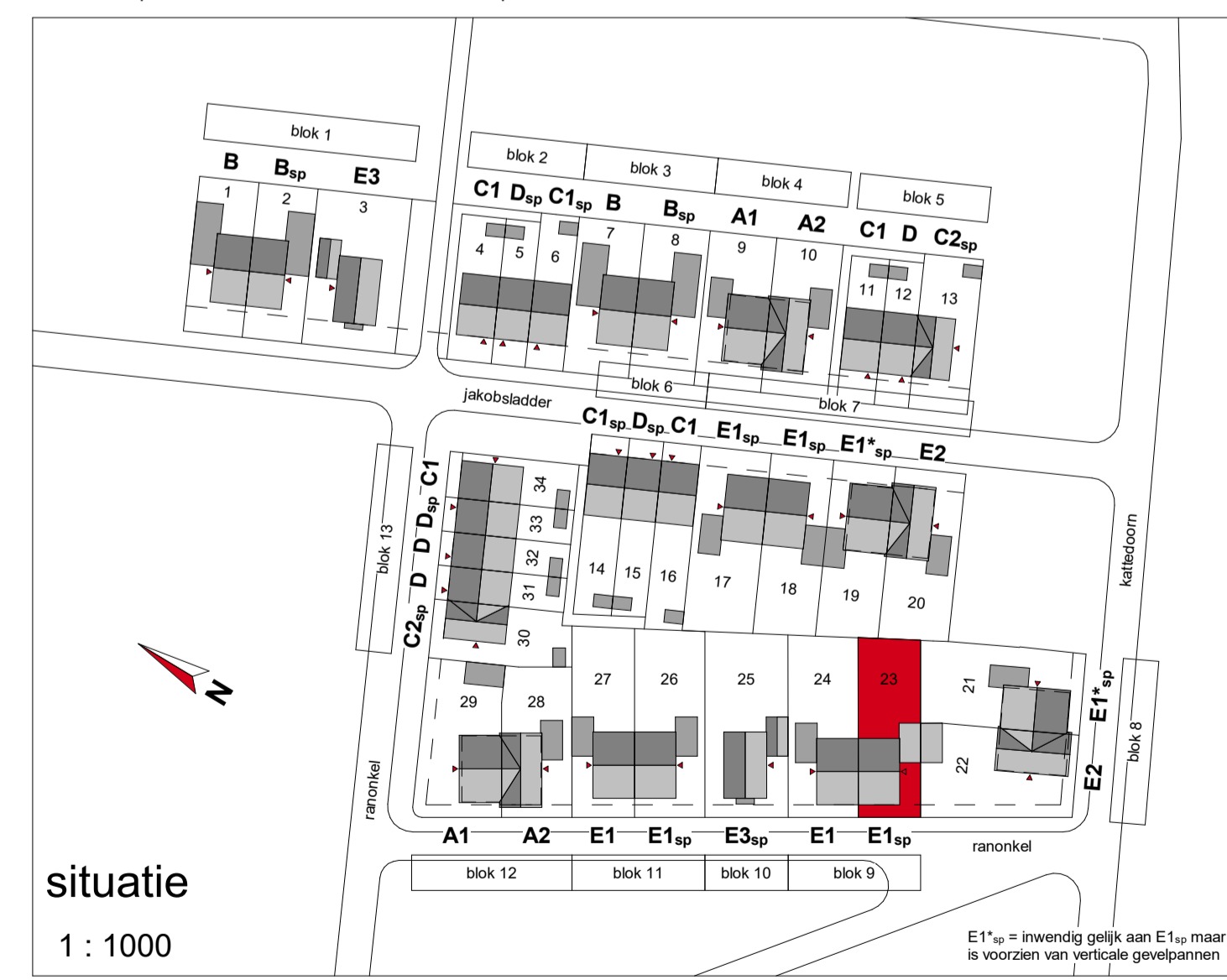
1e verdieping
1 : 50



2e verdieping
1 : 50

- Installaties:**
- elektrische radiator
 - douche, 900x900mm, onder afschot, douchedrain of doucheput, thermostaat mengkraan, handdouche met glijstangcombinatie (eventueel met glazen douchescherm)
 - vloerverwarming
 - buitenkraan
 - verdeler vloerverwarming excl omkasting
 - mechanische ventilatie, inblaas (links = plafond, rechts = wand)
 - mechanische ventilatie, afzuig (links = plafond, rechts = wand)
 - posities inblaas/afzuig ventilatie en indeling technische ruimte zijn indicatief**
 - HWA
 - hemelwaterafvoer, positie indicatief
- Elektra:**
- wandlichtpunt
 - plafondlichtpunt
 - enkelpolige schakelaar
 - dubbelpolige schakelaar
 - wisselschakelaar
 - enkele wandcontactdoos
 - dubbele wandcontactdoos
 - bediening mechanische ventilatie (mv)
 - bediening thermostaat (th = hoofdthermostaat, rr = ruimteregeling)
 - loze leiding
 - schel
 - beeldrukker
 - rookmelder (* = wandmontage)
- Binnendeur:**
- d= 930 [G] [G] = bovenlicht met glas, [P] = bovenlicht met dicht paneel, [X] = geen bovenlicht
 - d= 930 [G] [G] = bovenlicht met glas, [P] = bovenlicht met dicht paneel, [X] = geen bovenlicht

- Draairichting ramen & deuren:**
- draait naar buiten
 - draait naar binnen
 - uitzetraam naar buiten
 - valtraam naar binnen
 - draaikiepraam naar binnen
 - schuifpui
- ← binnen schuivend deel
→ buiten schuivend deel



situatie
1 : 1000



Behouders die op deze tekening aangegeven opties en wijzigingen, kunnen aan deze tekening geen rechten worden ontleend. De realisering is indicatief. Wijzigingen welke zijn opgenomen in de showroomsfoties zijn op deze tekening niet verwerkt. Alle voorgaande tekeningen komen hierna te vervallen.

De Dorpsgaard - Berkel-Enschot 34 woningen		afschaf	56100194
Bouwnummer 23	19-03-2021	schaf	1:50/1:100
type E1sp - Wijkers twee-onder-een-kap 6300mm	afschaf	nr.	VK-123

