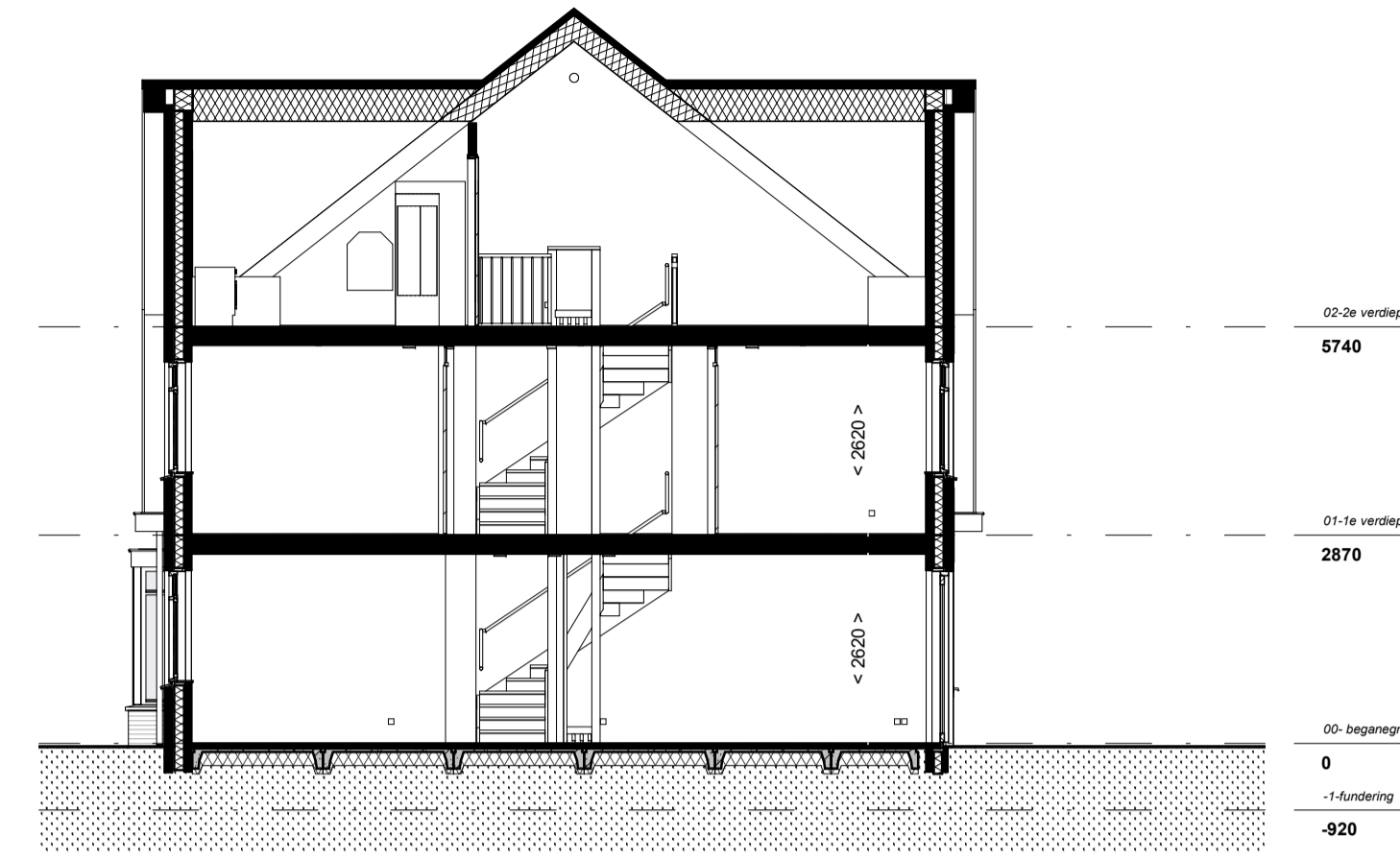




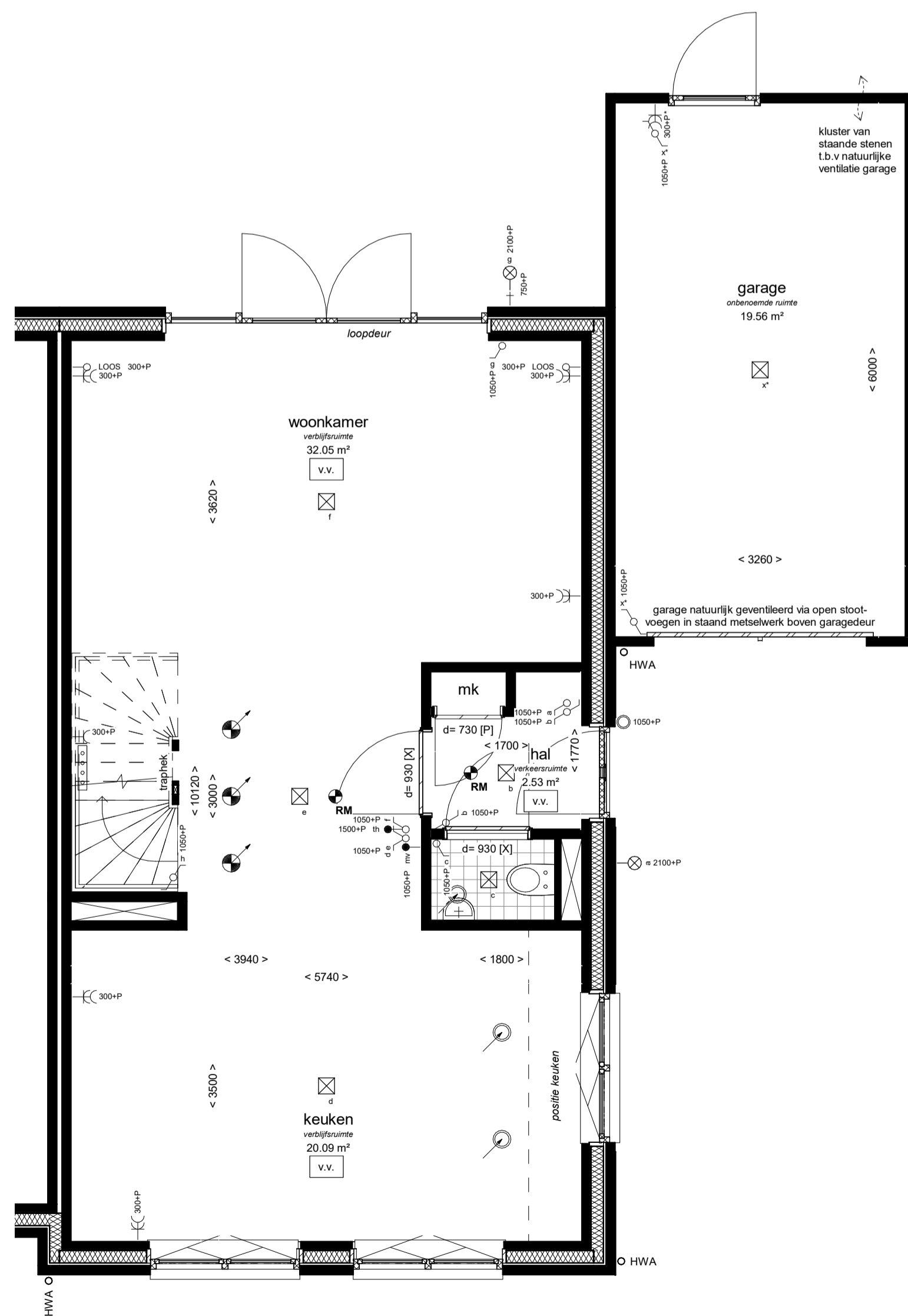
voorgevel  
1 : 100

rechter zijgevel  
1 : 100

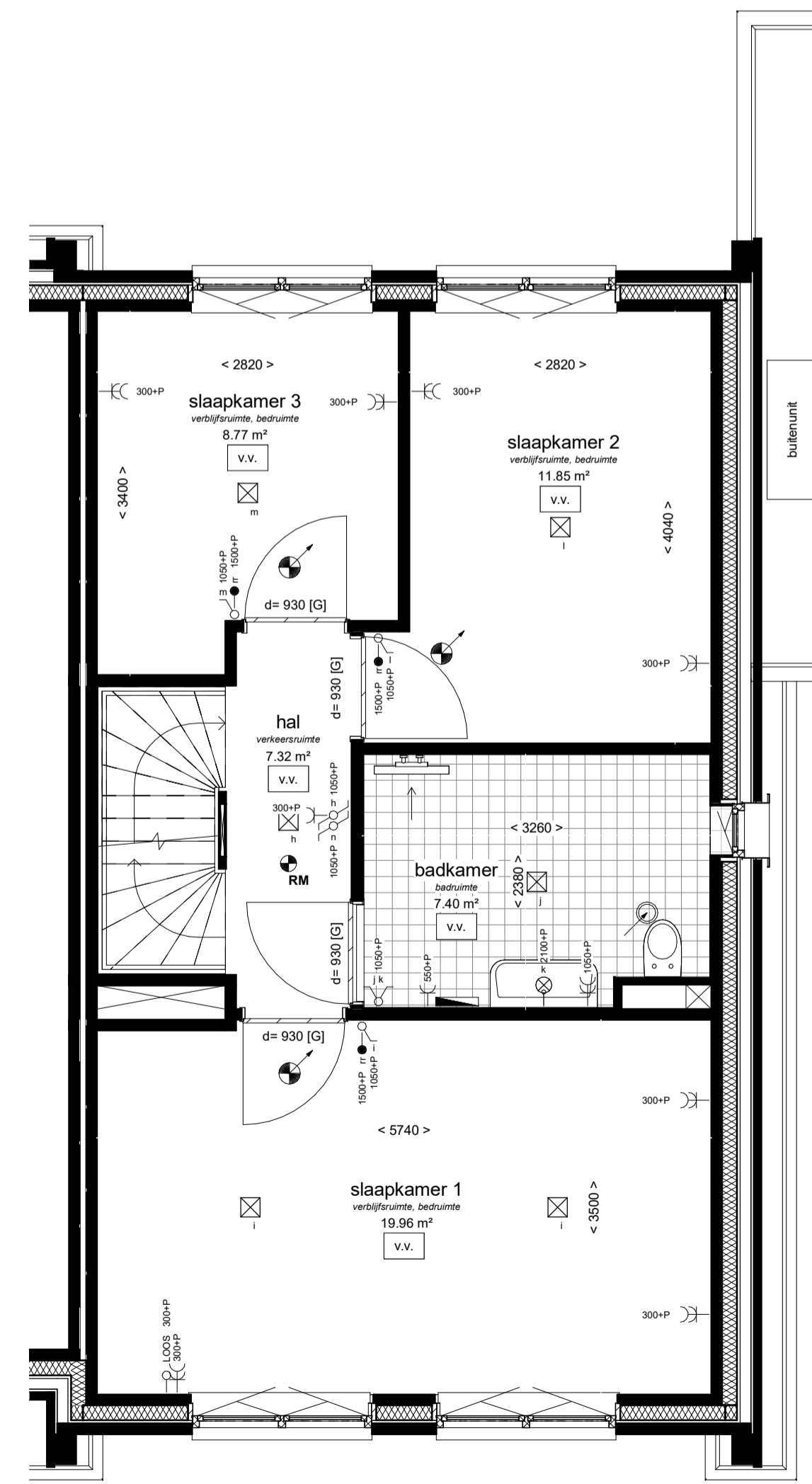
achtergevel  
1 : 100



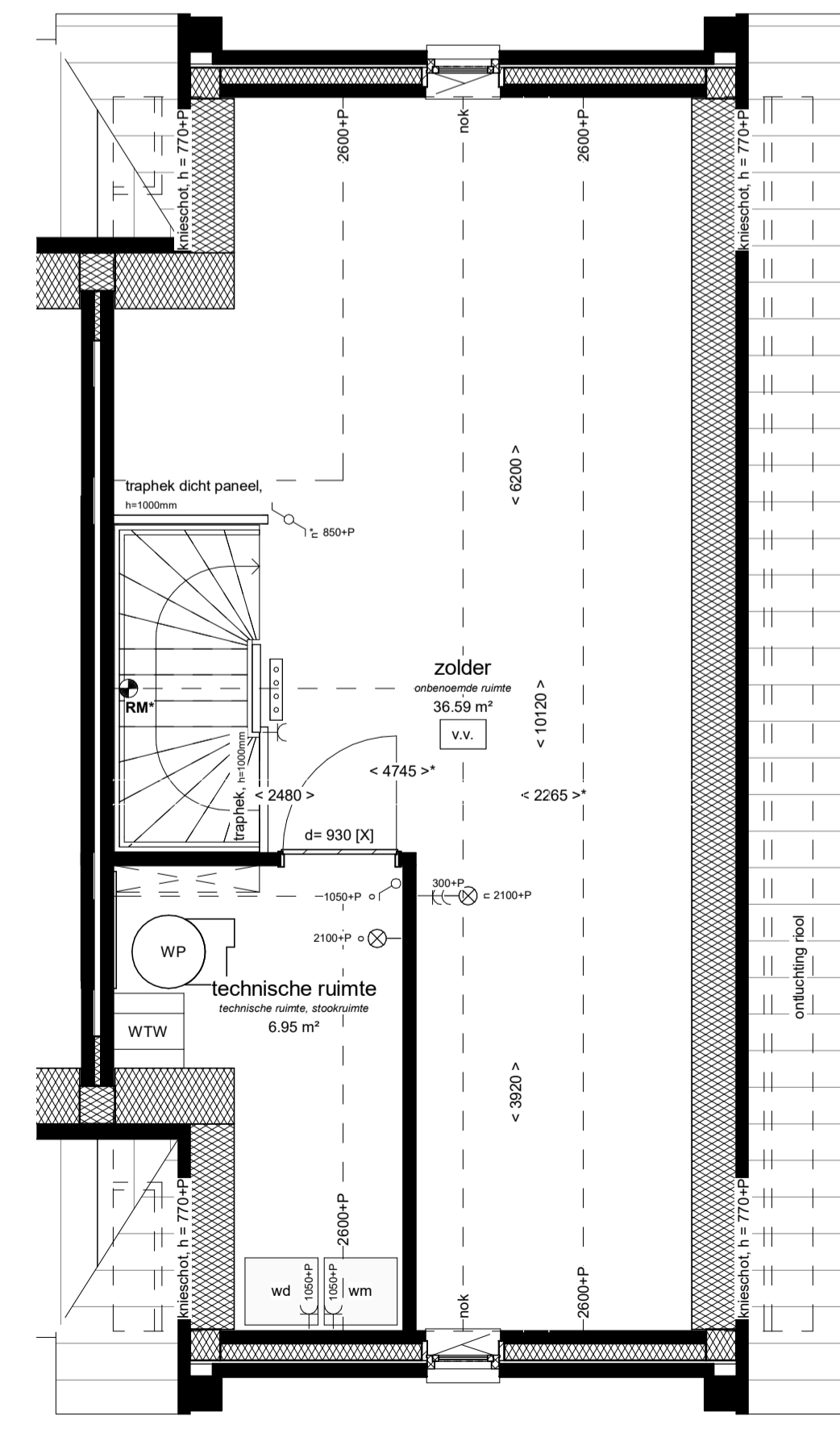
doorsnede  
1 : 100



begane grond  
1 : 50



1e verdieping  
1 : 50



2e verdieping  
1 : 50

Installaties:

- elektrische radiator
- douche, 900x900mm, onder afschot, douchedrain of doucheput, thermostaat mengkraan, handdouche met glijstangcombinatie (eventueel met glazen douchescherm)
- vloerverwarming
- buitenkraan
- verdeler vloerverwarming excl omkasting
- mechanische ventilatie, inblaas (links = plafond, rechts = wand)
- mechanische ventilatie, afzuig (links = plafond, rechts = wand)
- posities inblaas/afzuig ventielen ventilatie en indeling technische ruimte zijn indicatief
- opstelplaats wasmachine/condens wasdroger
- hemelwaterafvoer, positie indicatief

Elektra:

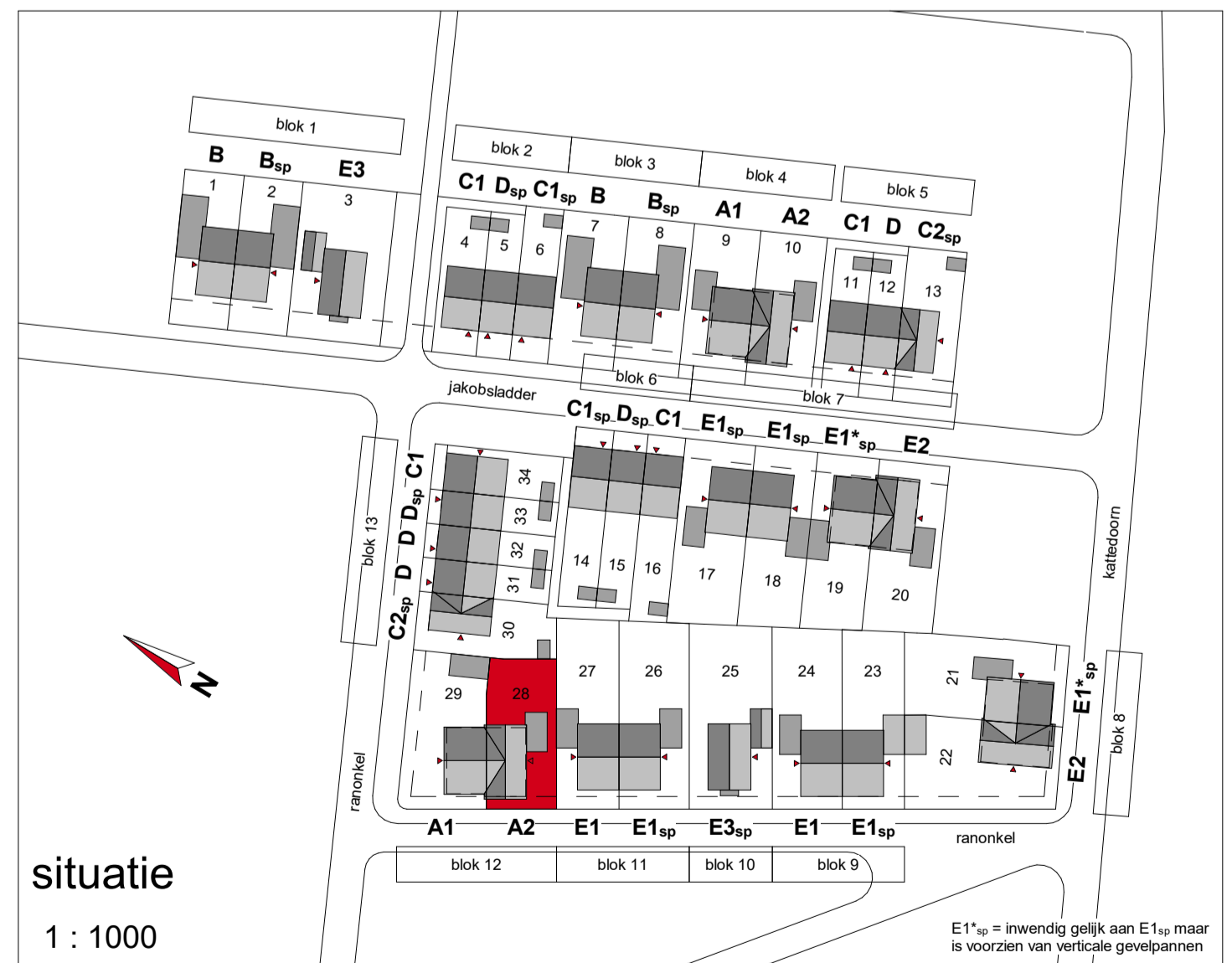
- wandlichtpunt
- plafondlichtpunt
- enkelpolige schakelaar
- dubbelpolige schakelaar
- wisselschakelaar
- enkele wandcontactdoos
- dubbele wandcontactdoos
- bediening mechanische ventilatie (mv)
- bediening thermostaat (th = hoofdthermostaat, rr = ruimteregeling)
- loze leiding
- schel
- beeldrukker
- rookmelder (\* = wandmontage)

Binnendeur:

- d= 930 [G]
- d= 930 [G]
- [G] = bovenlicht met glas, [P] = bovenlicht met dicht paneel, [X] = geen bovenlicht
- breedte deur, dagmaat = breedte deur - 30mm

Draairichting ramen & deuren:

- draait naar buiten
- draait naar binnen
- uitzetraam naar buiten
- valtraam naar binnen
- draaikiepraam naar binnen
- schuifpui
- ← binnen schuivend deel
- buiten schuivend deel



situatie  
1 : 1000



Behouders die op deze tekening aangegeven opties en wijzigingen, kunnen aan deze tekening geen rechten worden ontleend. De maatvoering is indicatief. Wijzigingen welke zijn opgenomen in de showrooms zijn op deze tekening niet verwerkt. Alle voorgaande tekeningen komen hierna te vervallen.

De Dorpsgaard - Berkel-Enschot 34 woningen		afschaf	56100194
Bouwnummer 28		19-03-2021	1:50/1:100
type A2 - Wilde Peer twee-onder-een-kap 6000mm		nr.	VK-128

