



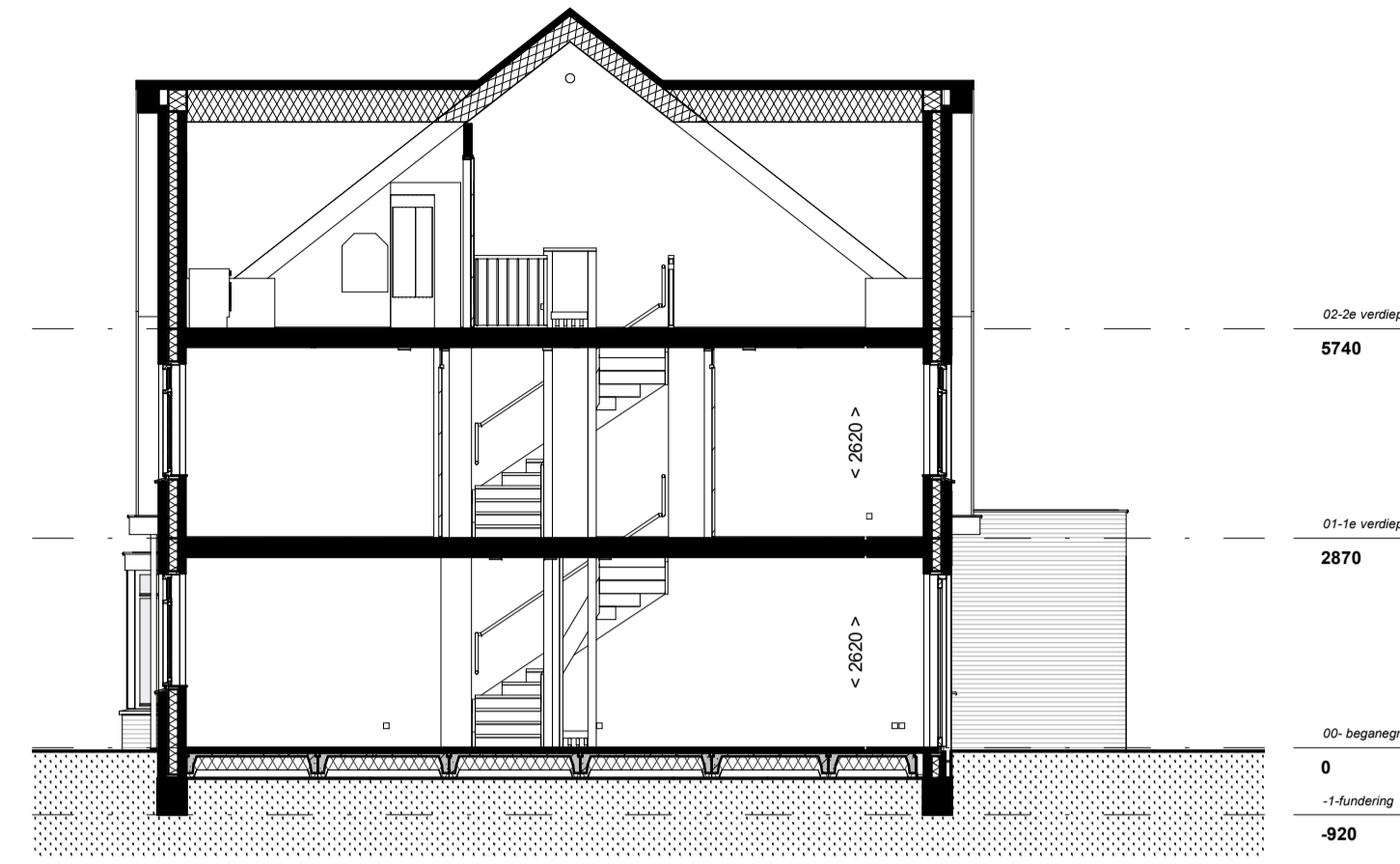
voorgevel
1 : 100



rechter zijgevel
1 : 100



achtergevel
1 : 100

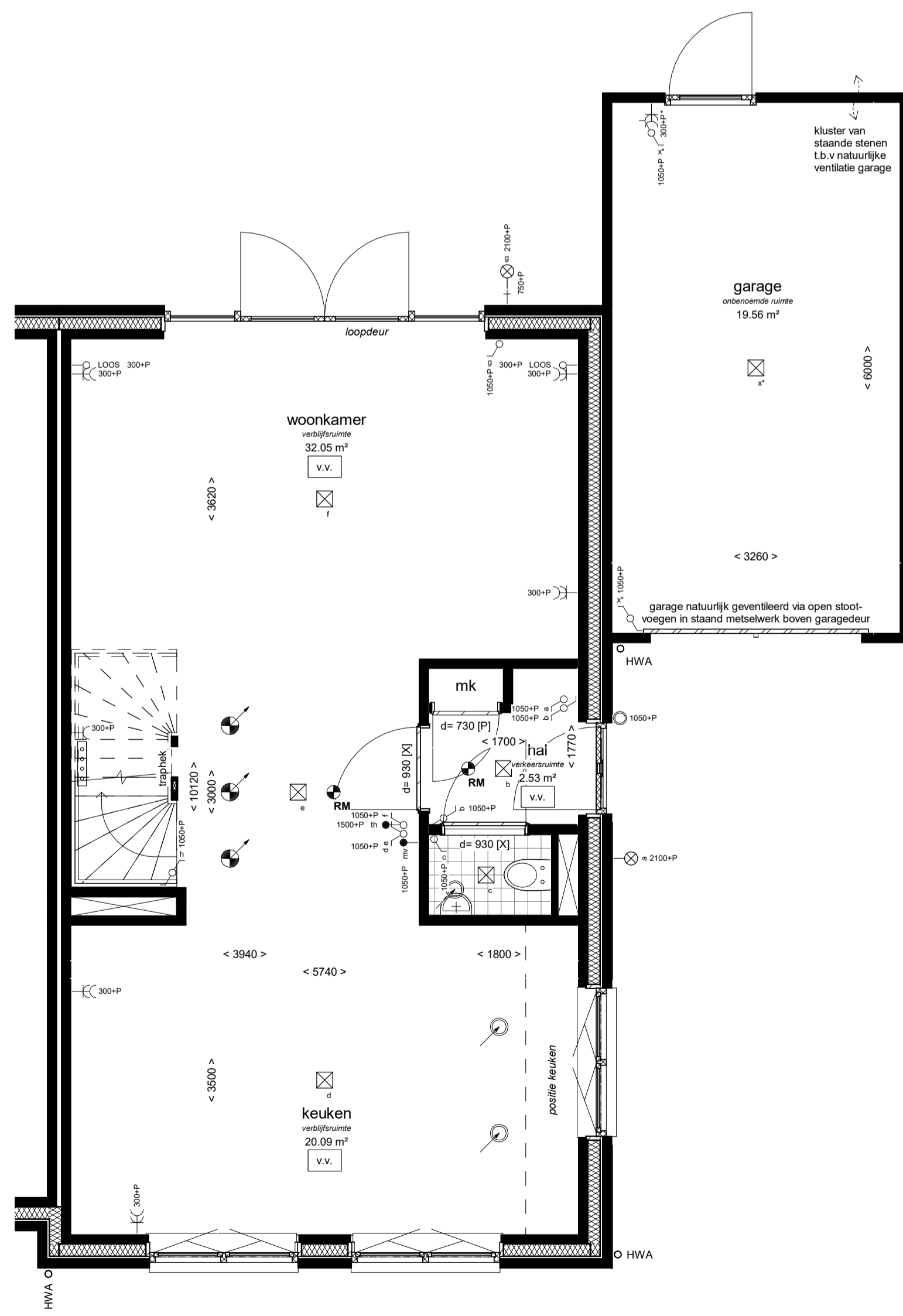


doorsnede
1 : 100

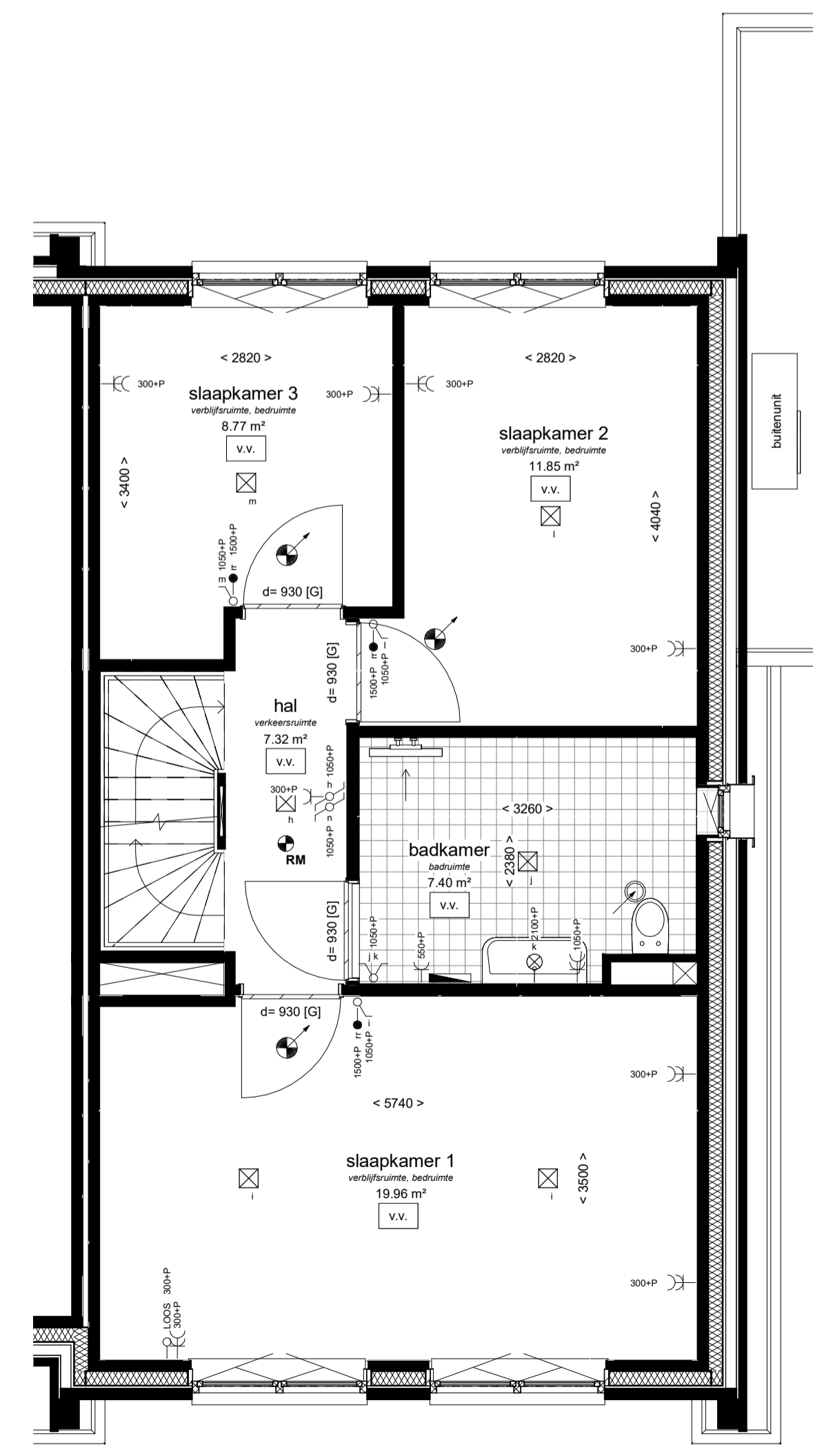
- Installaties:**
- elektrische radiator
 - douche, 900x900mm, onder afschot, douchedrain of doucheput, thermostaat mengkraan, handdouche met glijstangcombinatie (eventueel met glazen douchescherm)
 - vloerverwarming
 - buitenkraan
 - verdeler vloerverwarming excl omkasting
 - mechanische ventilatie, inblaas (links = plafond, rechts = wand)
 - mechanische ventilatie, afzuig (links = plafond, rechts = wand)
 - posities inblaas/afzuig ventilatië en indeling technische ruimte zijn indicatief**
 - hemelwaterafvoer, positie indicatief
- Elektra:**
- wandlichtpunt
 - plafondlichtpunt
 - enkelpolige schakelaar
 - dubbelpolige schakelaar
 - wisselschakelaar
 - enkele wandcontactdoos
 - dubbele wandcontactdoos
 - bediening mechanische ventilatie (mv)
 - bediening thermostaat (th = hoofdthermostaat, rr = ruimteregeling)
 - loze leiding
 - schel
 - beeldrukker
 - rookmelder (* = wandmontage)

- Binnendeur:**
- d= 930 [G]
 - d= 930 [G]
 - d= 930 [P]
 - d= 930 [X]
- [G] = bovenlicht met glas, [P] = bovenlicht met dicht paneel, [X] = geen bovenlicht
breedte deur, dagmaat = breedte deur - 30mm

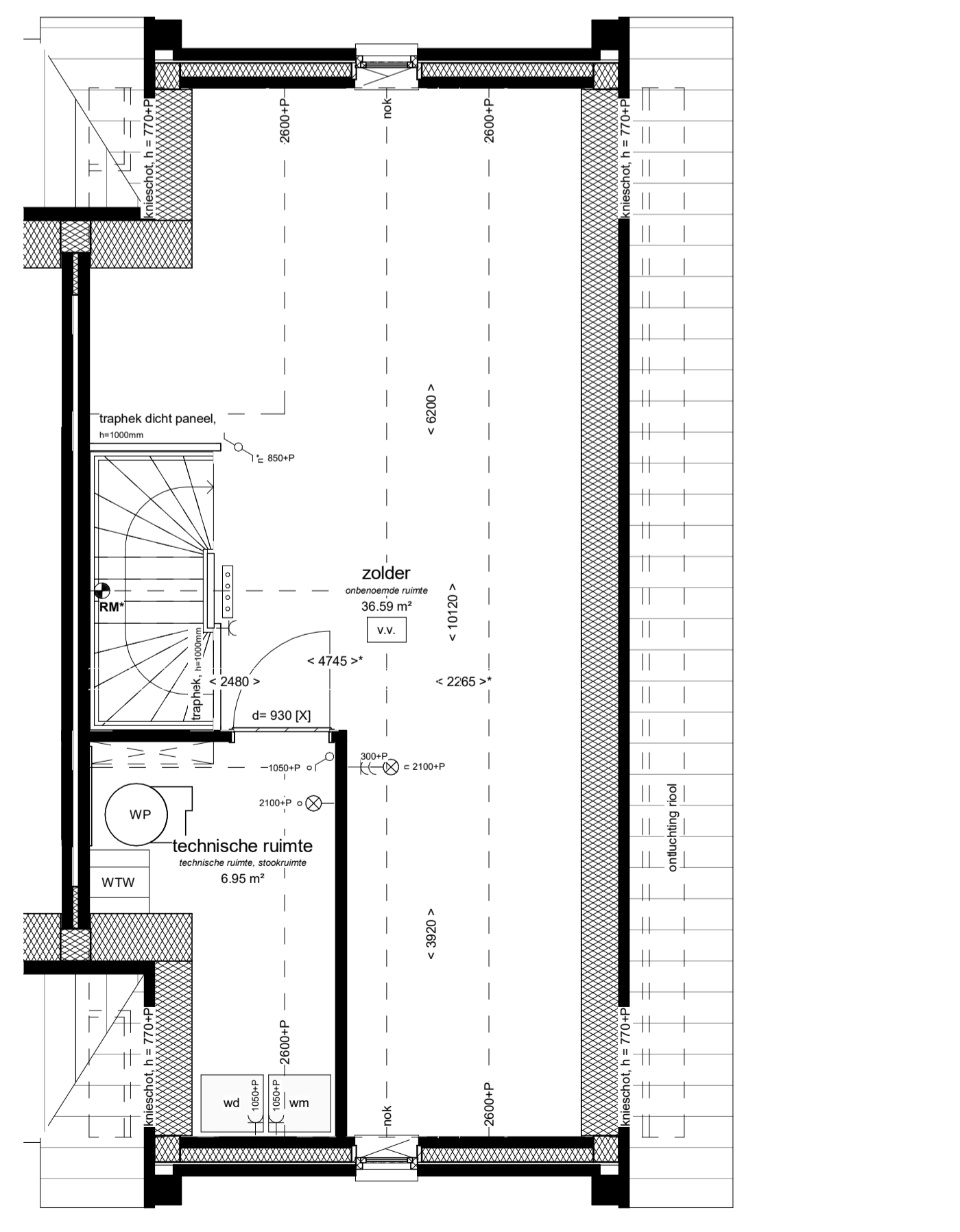
- Draairichting ramen & deuren:**
- draait naar buiten
 - draait naar binnen
 - uitzetraam naar buiten
 - valtraam naar binnen
 - draaikiepraam naar binnen
 - schuifpui
- ← binnen schuivend deel
→ buiten schuivend deel



begane grond
1 : 50



1e verdieping
1 : 50



2e verdieping
1 : 50



VAN WIJNEN Behouders die op deze tekening aangegeven opties e/o wijzigingen, kunnen aan deze tekening geen rechten worden ontleend. De maatvoering is indicatief. Wijzigingen welke zijn opgenomen in de showroomoffertes zijn op deze tekening niet verwerkt. Alle voorgaande tekeningen komen hierna te vervallen.

De Dorpsgaard - Berkel-Enschot 34 woningen		afschaf	56100194
Bouwnummer 10		19-03-2021	1:50/1:100
type A2 - Wilde Peer twee-onder-een-kap 6000mm		nr.	VK-110

