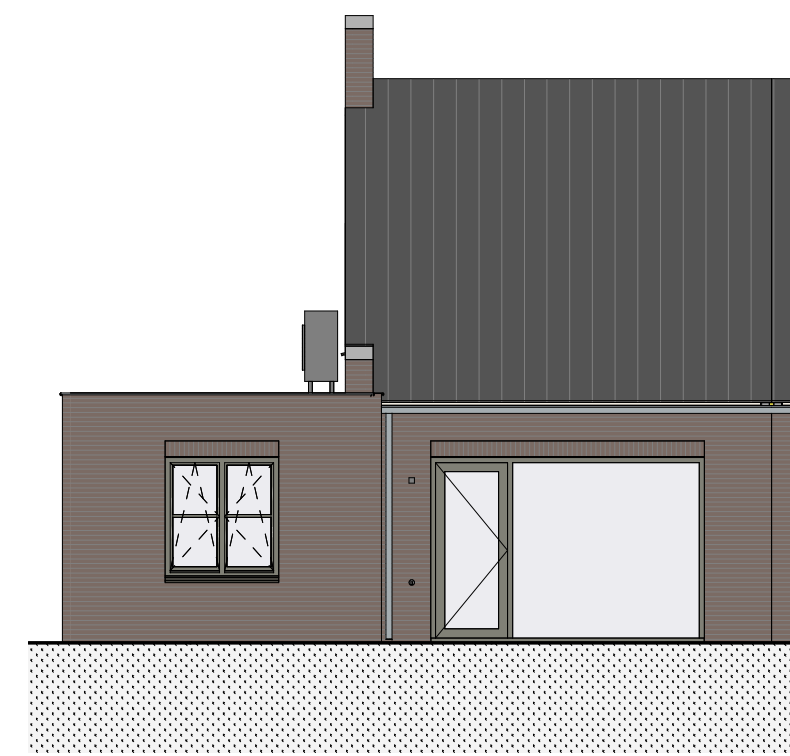




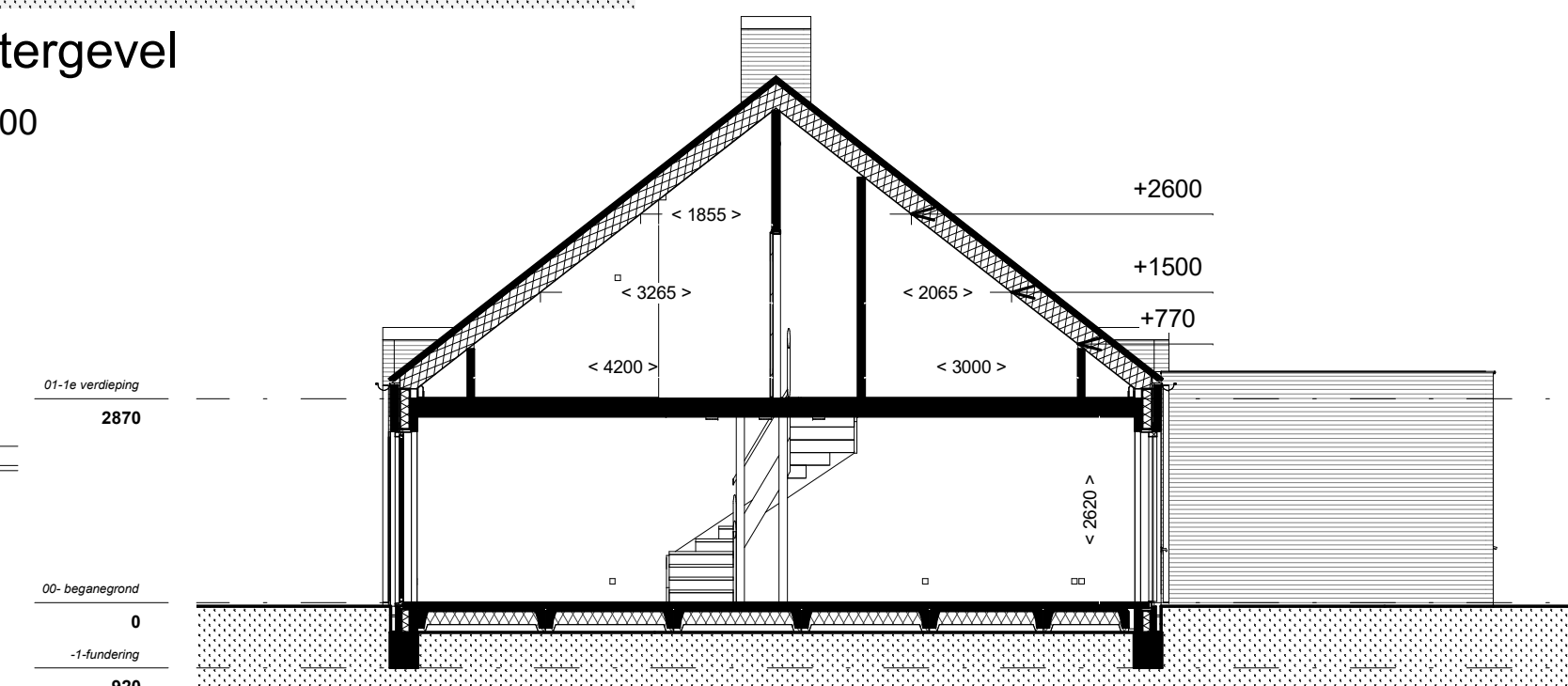
voorgevel
1 : 100



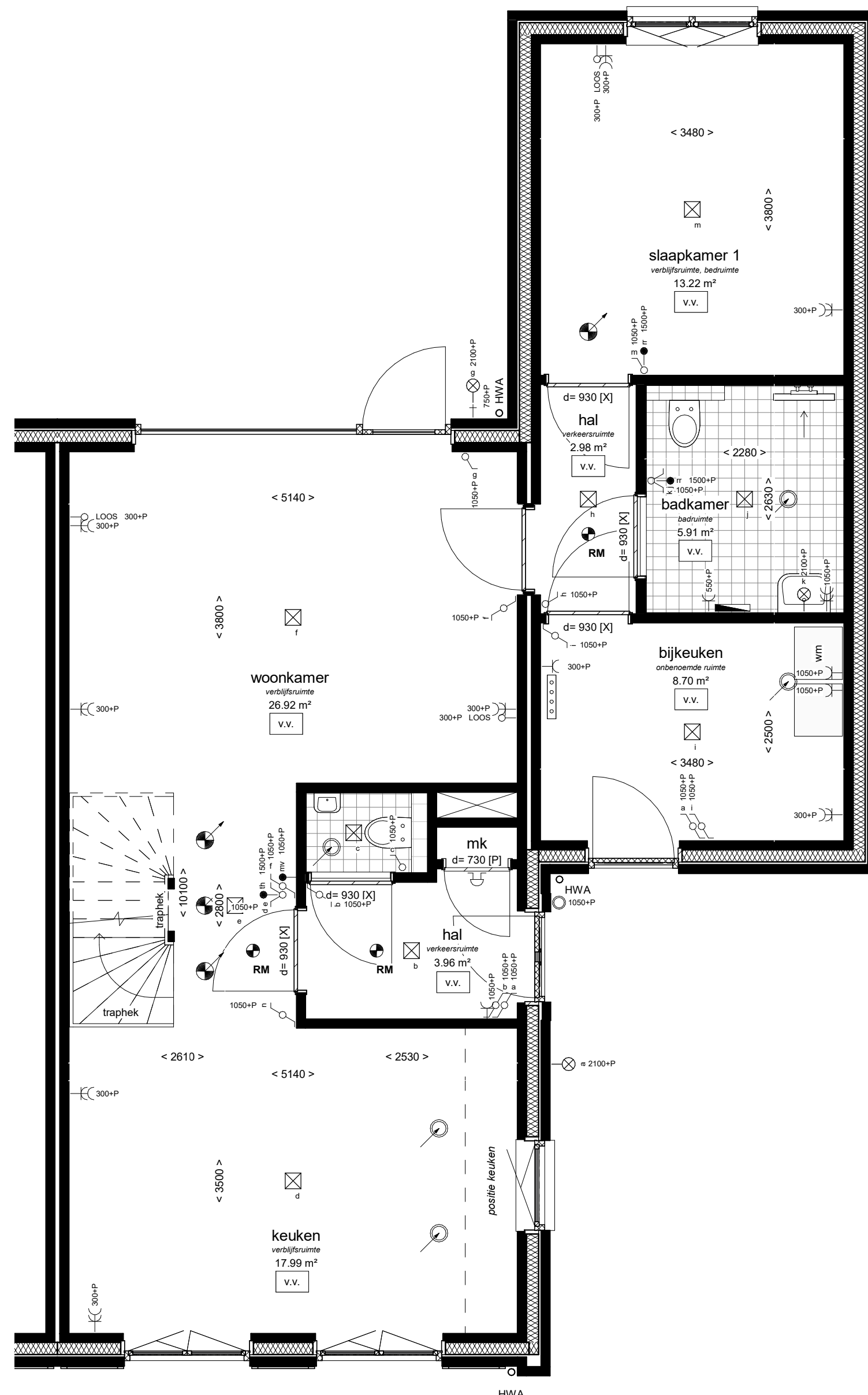
rechter zijgevel
1 : 100



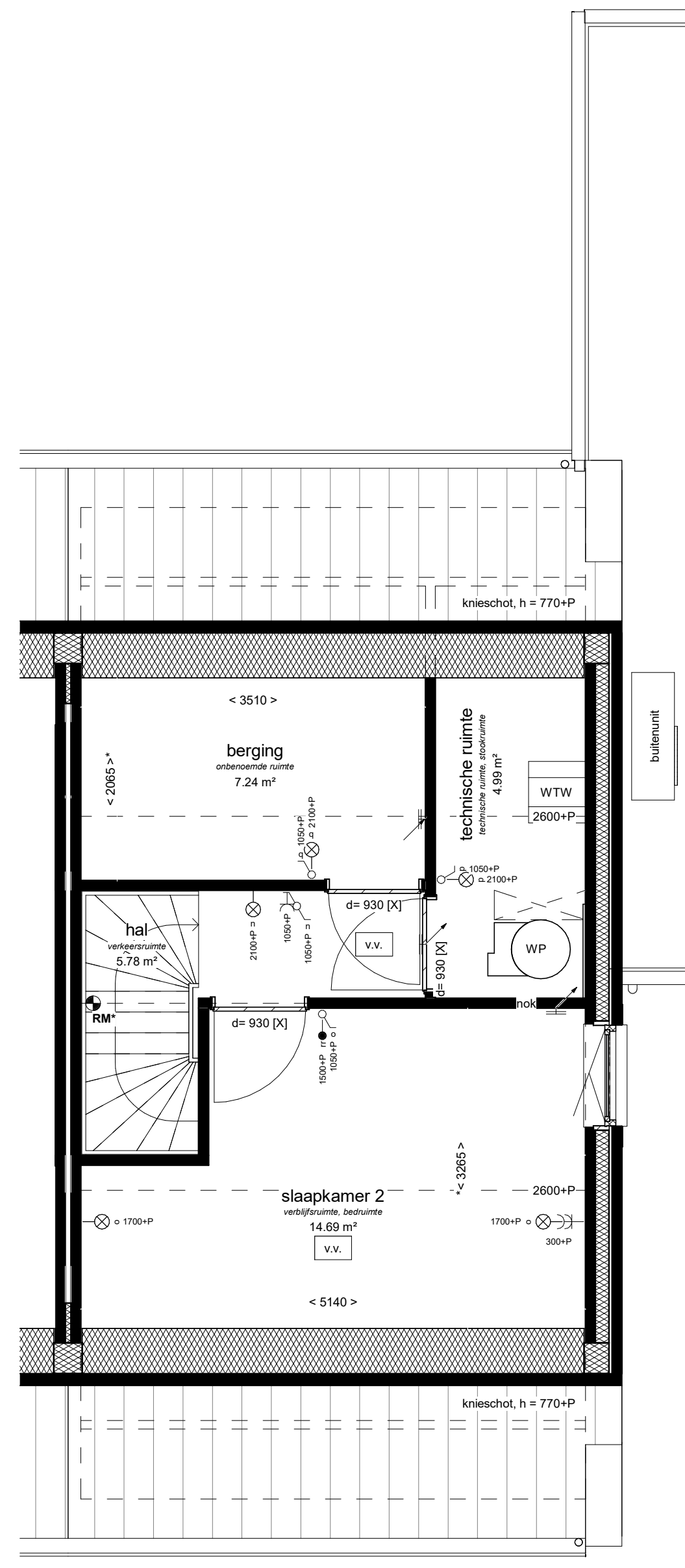
achtergevel
1 : 100



doorsnede
1 : 100



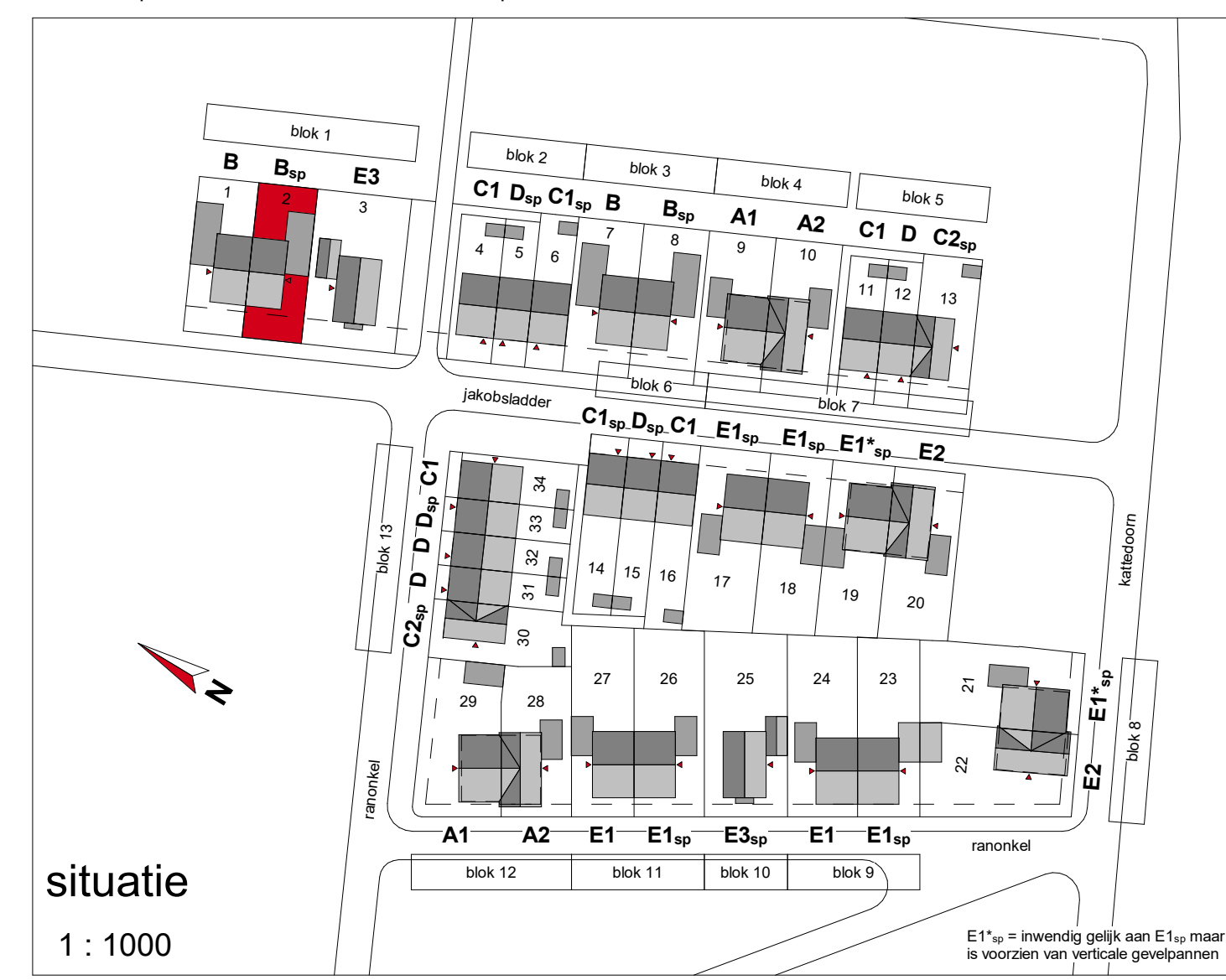
begane grond
1 : 50



1e verdieping
1 : 50

- Installaties:**
- elektrische radiator
 - douche, 900x900mm, onder afschot, douchedrain of doucheput, thermostaat mengkraan, handdouche met glijstangcombinatie (eventueel met glazen douchescherm)
 - vloerverwarming
 - buitenkraan
 - verdeler vloerverwarming excl omkasting
 - mechanische ventilatie, inblaas (links = plafond, rechts = wand)
 - mechanische ventilatie, afzuig (links = plafond, rechts = wand)
 - posities inblaas/afzuig ventilatie en indeling technische ruimte zijn indicatief**
 - hemelwaterafvoer, positie indicatief
- Elektra:**
- wandlichtpunt
 - plafondlichtpunt
 - enkelpolige schakelaar
 - dubbelpolige schakelaar
 - wisselschakelaar
 - enkele wandcontactdoos
 - dubbele wandcontactdoos
 - bediening mechanische ventilatie (mv)
 - bediening thermostaat (th = hoofdthermostaat, rr = ruimteregeling)
 - loze leiding
 - schel
 - belddrukker
 - rookmelder (* = wandmontage)
- Binnendeur:**
- d= 930 [G]
 - d= 930 [G]
- [G] = bovenlicht met glas, [P] = bovenlicht met dicht paneel, [X] = geen bovenlicht
breedte deur, dagmaat = breedte deur - 30mm

- Draairichting ramen & deuren:**
- draait naar buiten
 - draait naar binnen
 - uitzetraam naar buiten
 - valtraam naar binnen
 - draaikiepraam naar binnen
 - schuifpui
- ← binnen schuivend deel
→ buiten schuivend deel



situatie
1 : 1000

VAN WIJNEN Behouders die op deze tekening aangegeven opties en wijzigingen, kunnen aan deze tekening geen rechten worden ontleend. De maatvoering is indicatief. Wijzigingen welke zijn opgenomen in de showroomoffertes zijn op deze tekening niet verwerkt. Alle voorgaande tekeningen komen hierna te vervallen.

De Dorpsgaard - Berkel-Enschot 34 woningen		afschaf	56100194
Bouwnummer 2		19-03-2021	1:50/1:100
type Bsp - Hazelaar levensloopbestendige woning 5400mm		nr.	VK-102

