



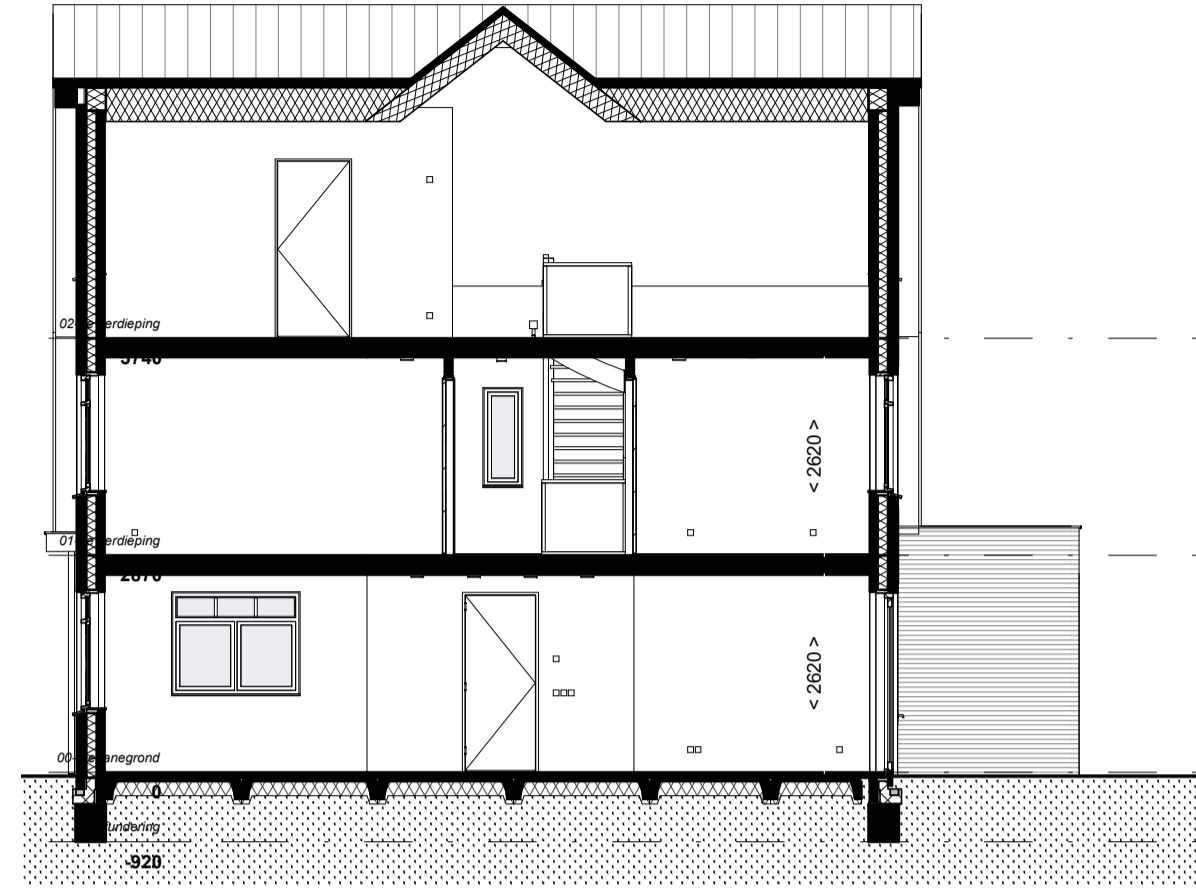
voorgevel
1 : 100



linker zijgevel
1 : 100



achtergevel
1 : 100



doorsnede
1 : 100

Installaties:

- elektrische radiator
- douche, 900x900mm, onder afschot, douchedrain of doucheput, thermostaat mengkraan, handdouche met glijstangcombinatie (eventueel met glazen douchescherm)
- vloerverwarming
- buitenkraan
- verdeler vloerverwarming excl omkasting
- mechanische ventilatie, inblaas (links = plafond, rechts = wand)
- mechanische ventilatie, afzuig (links = plafond, rechts = wand)
- posities inblaas/afzuig ventilatie en indeling technische ruimte zijn indicatief**
- hemelwaterafvoer, positie indicatief

Elektra:

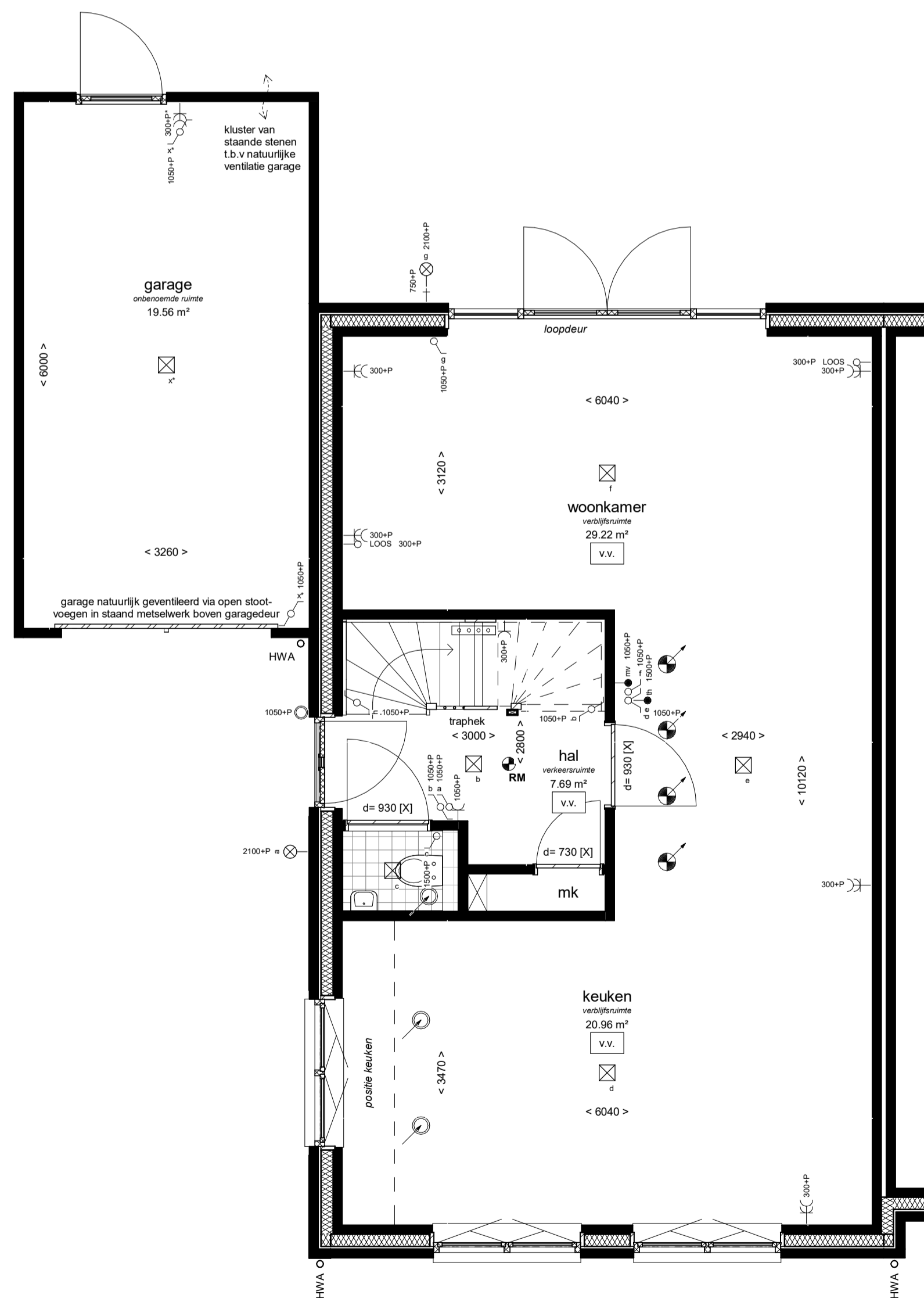
- wandlichtpunt
- plafondlichtpunt
- enkelpolige schakelaar
- dubbelpolige schakelaar
- wisselschakelaar
- enkele wandcontactdoos
- dubbele wandcontactdoos
- bediening mechanische ventilatie (mv)
- bediening thermostaat (th = hoofdthermostaat, rr = ruimteregeling)
- loze leiding
- schel
- belddrukker
- rookmelder (* = wandmontage)

Binnendeur:

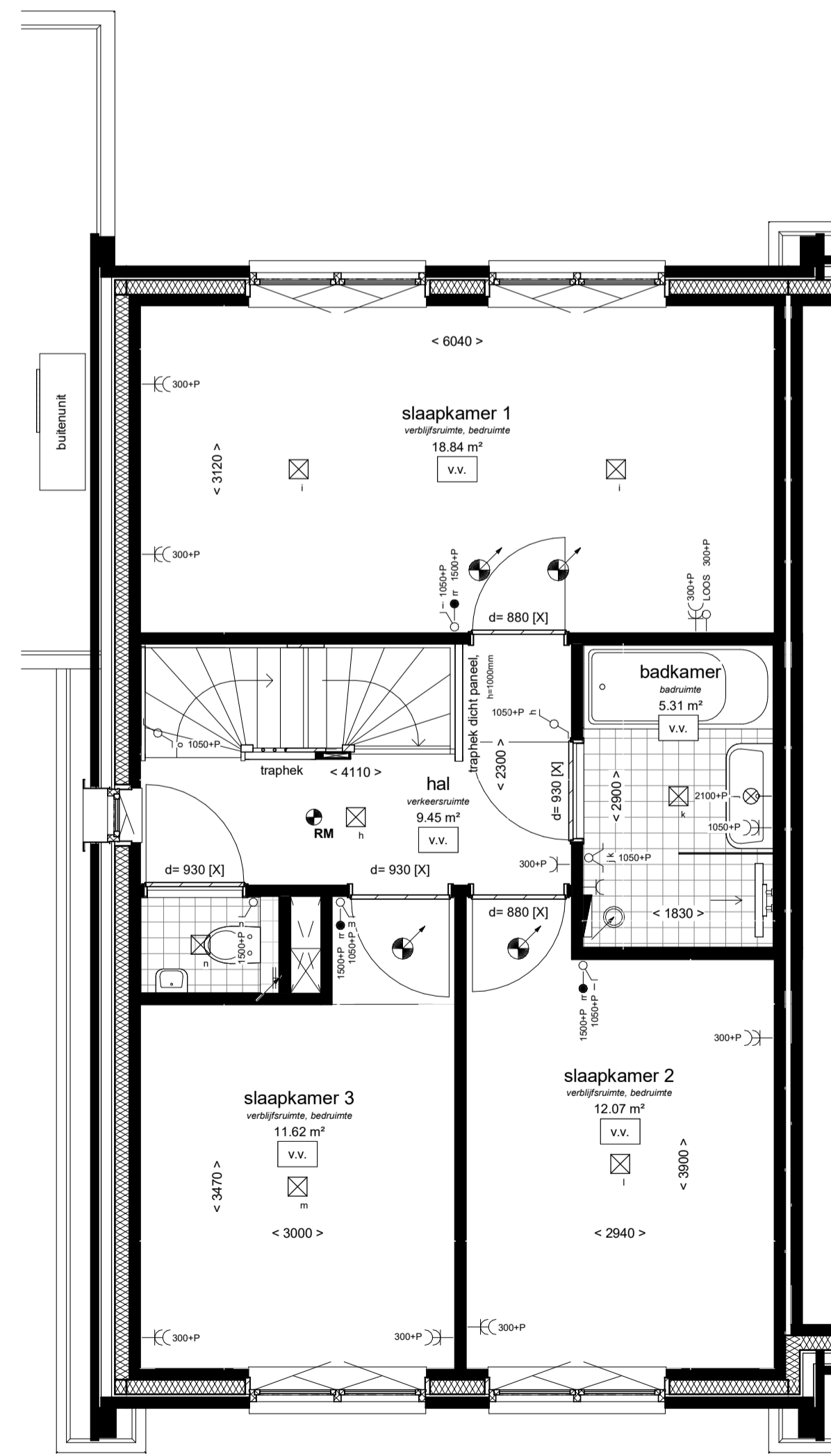
- d= 930 [G]
- d= 930 [G]
- [G] = bovenlicht met glas, [P] = bovenlicht met dicht paneel, [X] = geen bovenlicht
- [G] = bovenlicht met glas, [P] = bovenlicht met dicht paneel, [X] = geen bovenlicht

Draairichting ramen & deuren:

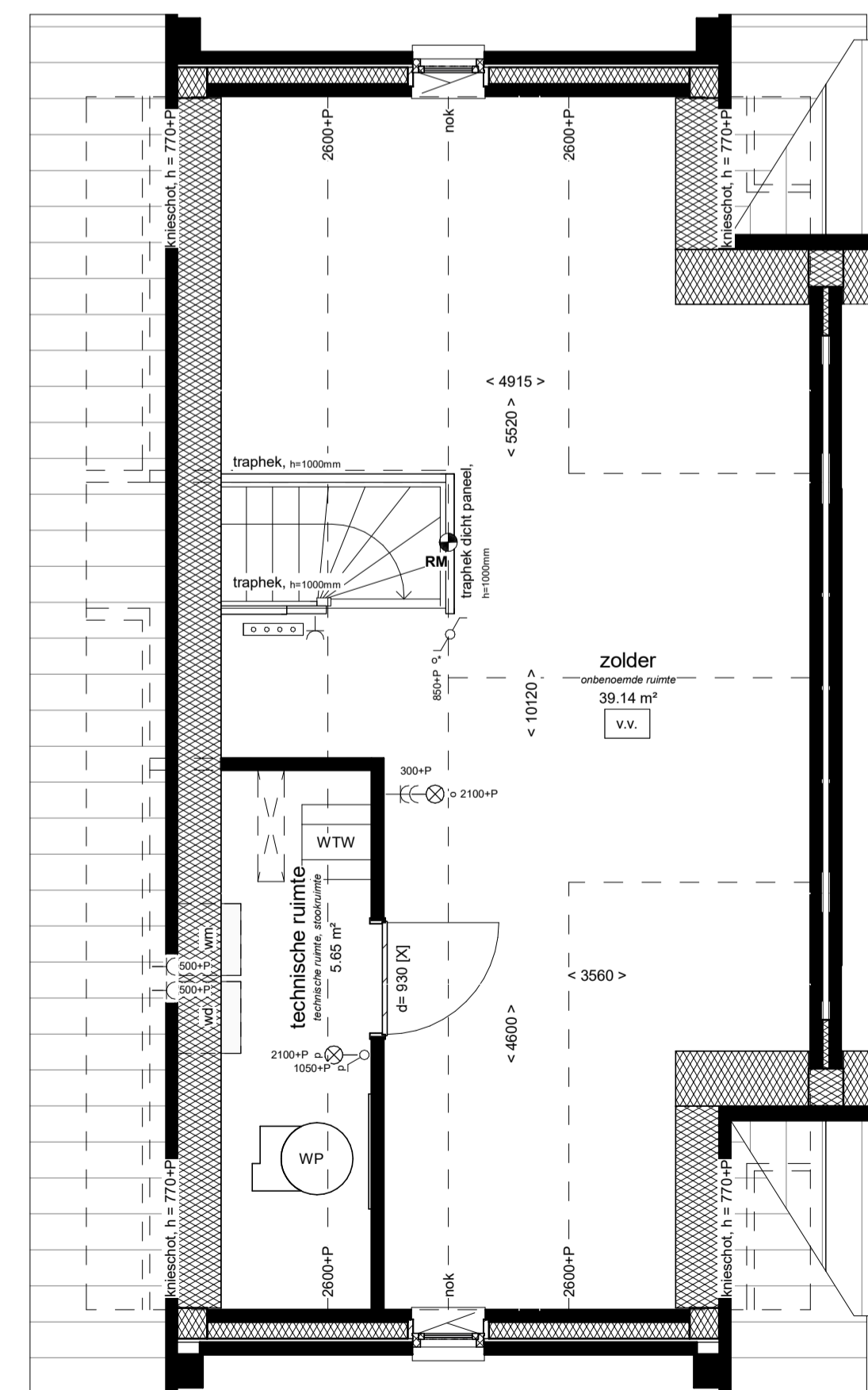
- draait naar buiten
- draait naar binnen
- uitzetraam naar buiten
- valraam naar binnen
- draaikiepraam naar binnen
- schuifpui
- ← binnen schuivend deel
- buiten schuivend deel



begane grond
1 : 50

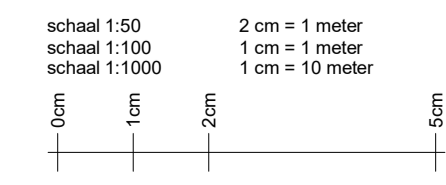


1e verdieping
1 : 50

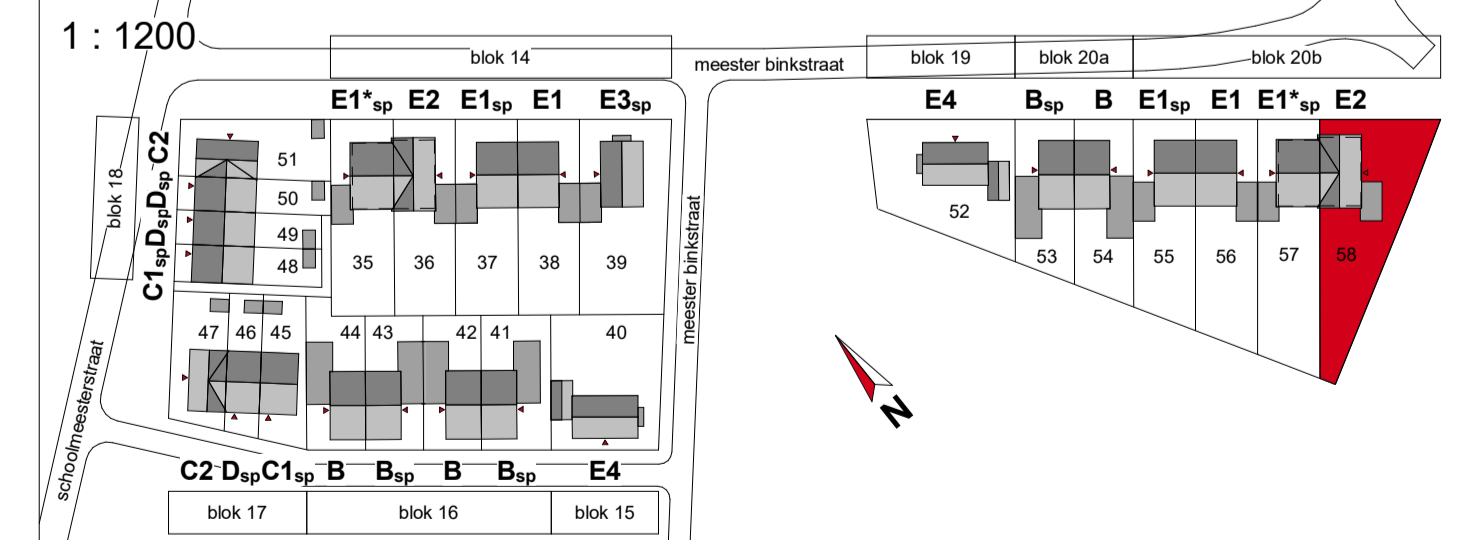


2e verdieping
1 : 50

< 1000 > afstand in mm gemeten van muur tot muur
< 1000 > afstand in mm gemeten van muur tot hellend dak op een hoogte van 1500mm boven vloerwau



situatie



Behouders die op deze tekening aangegeven opties en wijzigingen, kunnen aan deze tekening geen rechten worden ontleend. De maatvoering is indicatief. Wijzigingen welke zijn opgenomen in de showroomfoties zijn op deze tekening niet verwerkt. Alle voorgaande tekeningen komen hierna te vervallen.

De Dorpsgaard - Berkel-Enschot 24 woningen - Fase 2		bladvr. 30-06-2021	project nr. 56100233
Bouwnummer 58		schalen 1:100	schalen 1:50/1:100
type E2 - Wijkners twee-onder-een-kap 6300mm		wijziging	toestand Verkoop
			nr. VK-158