



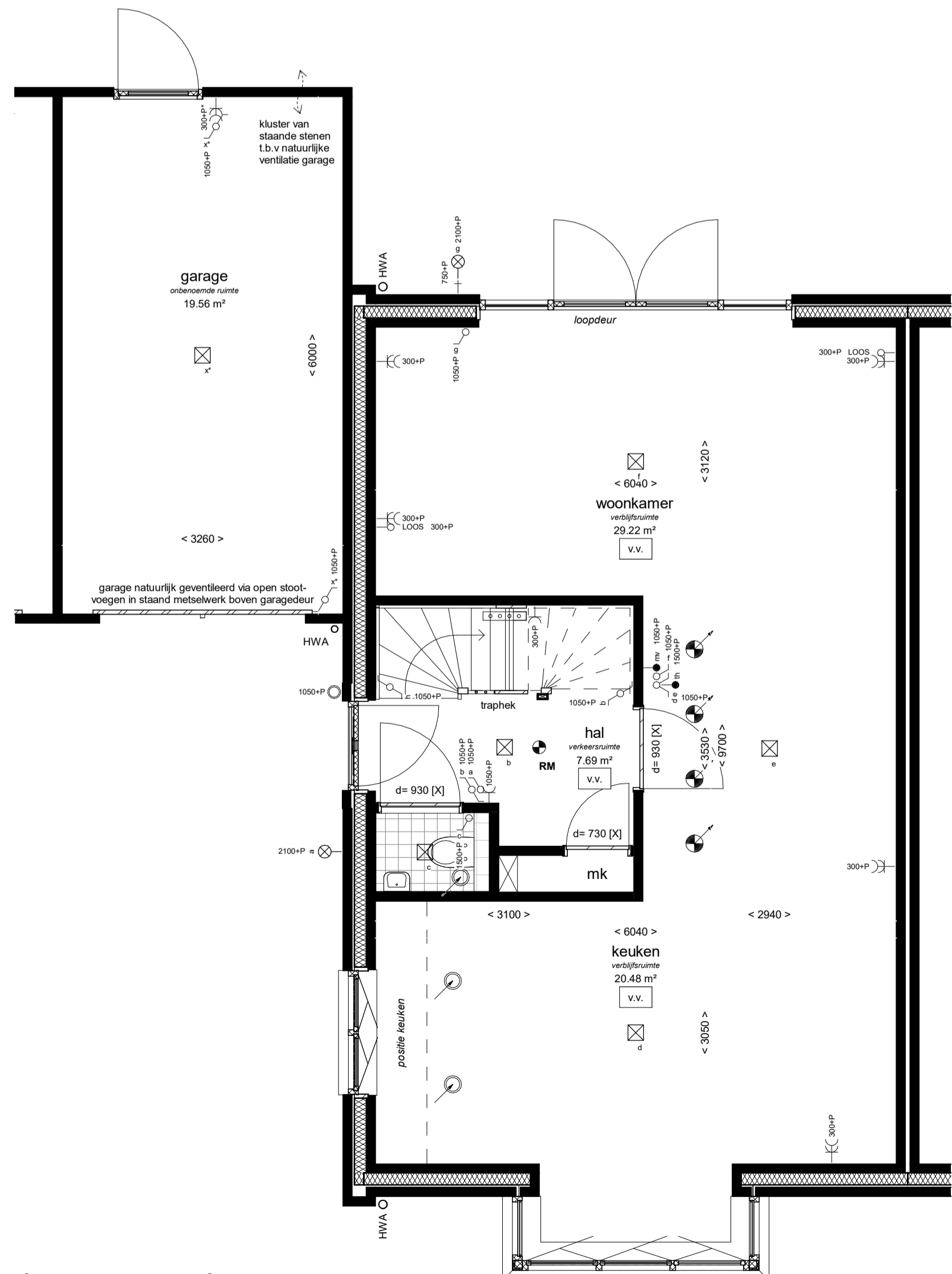
voorgevel  
1 : 100



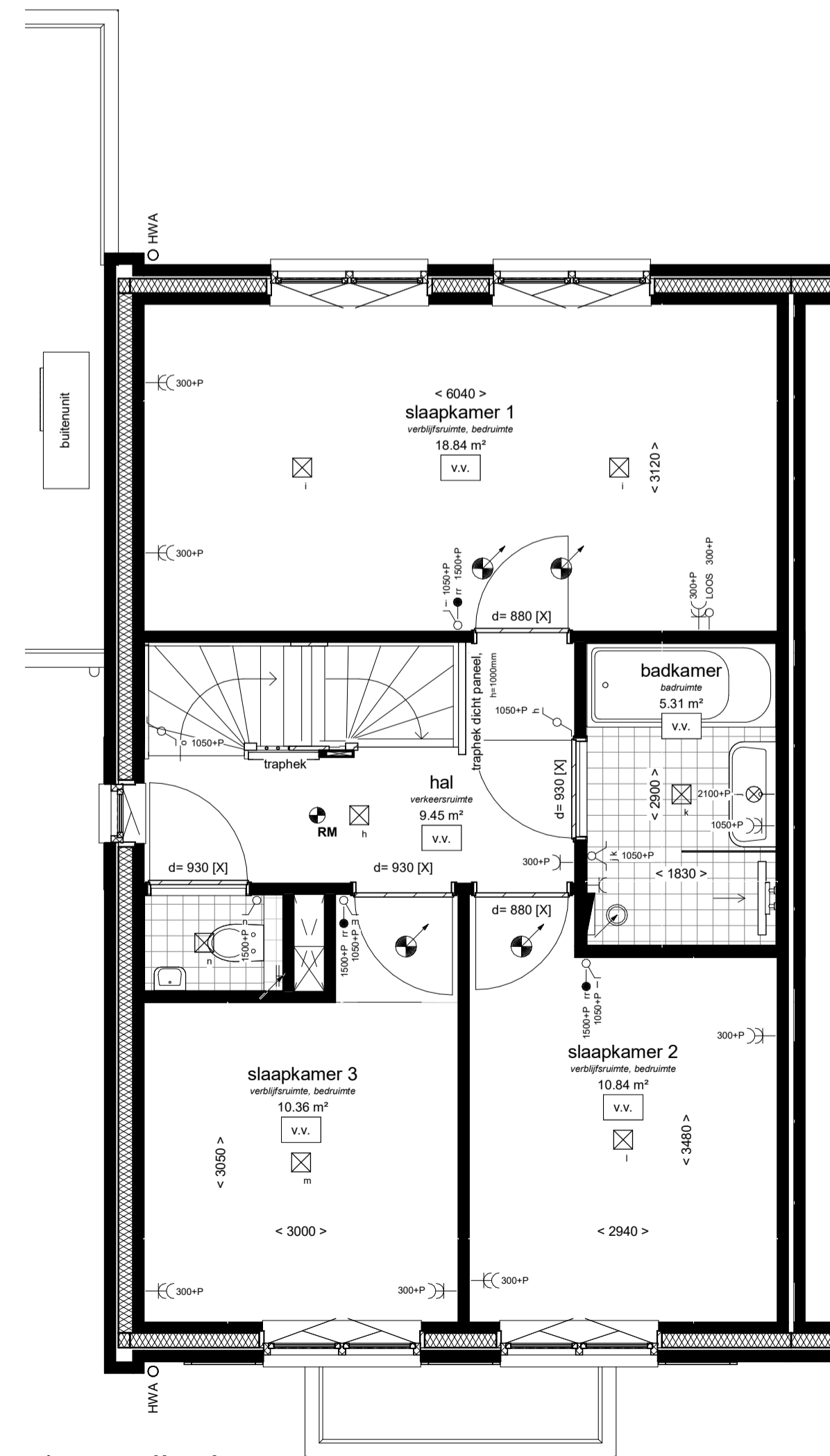
linker zijgevel  
1 : 100



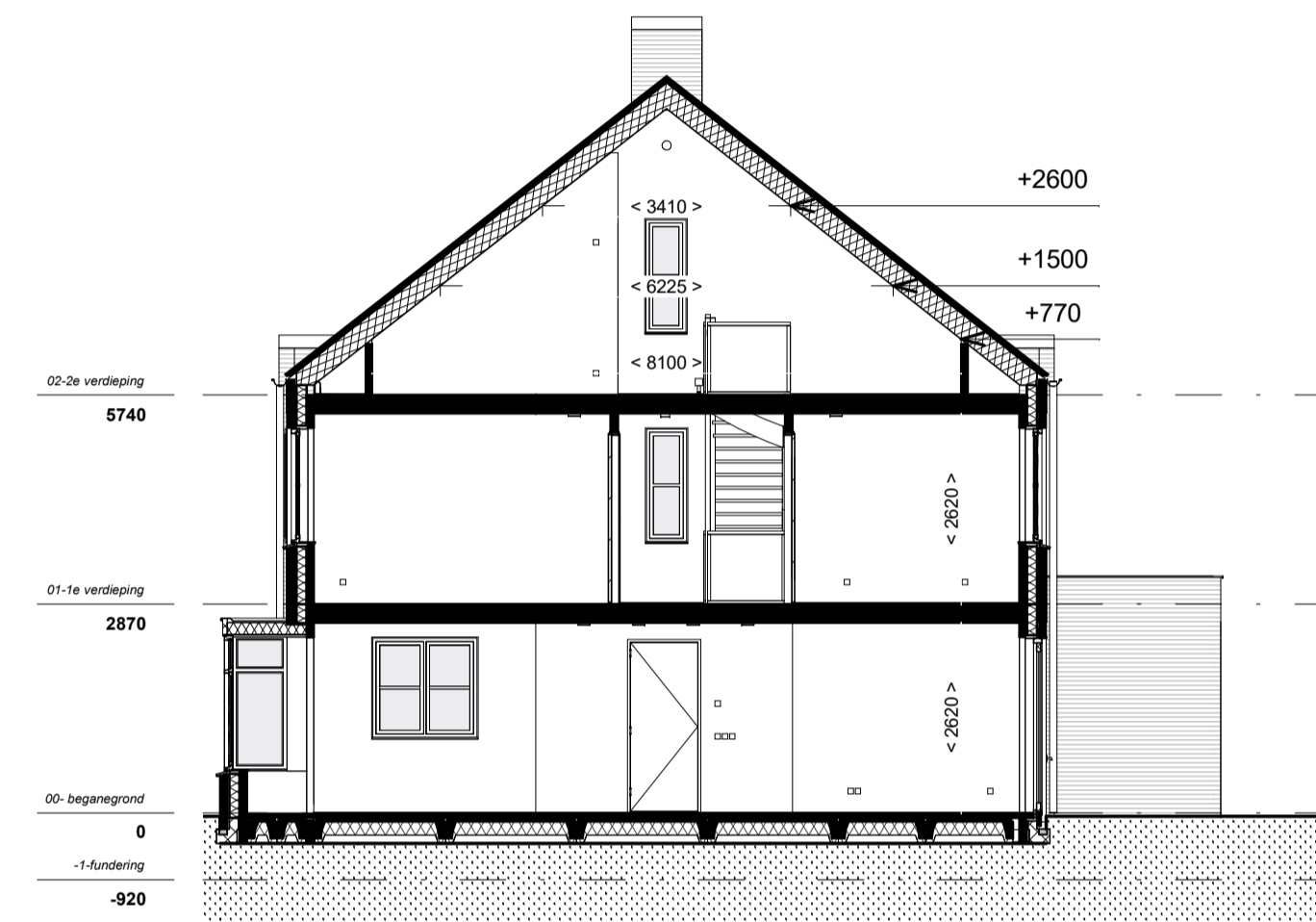
achtergevel  
1 : 100



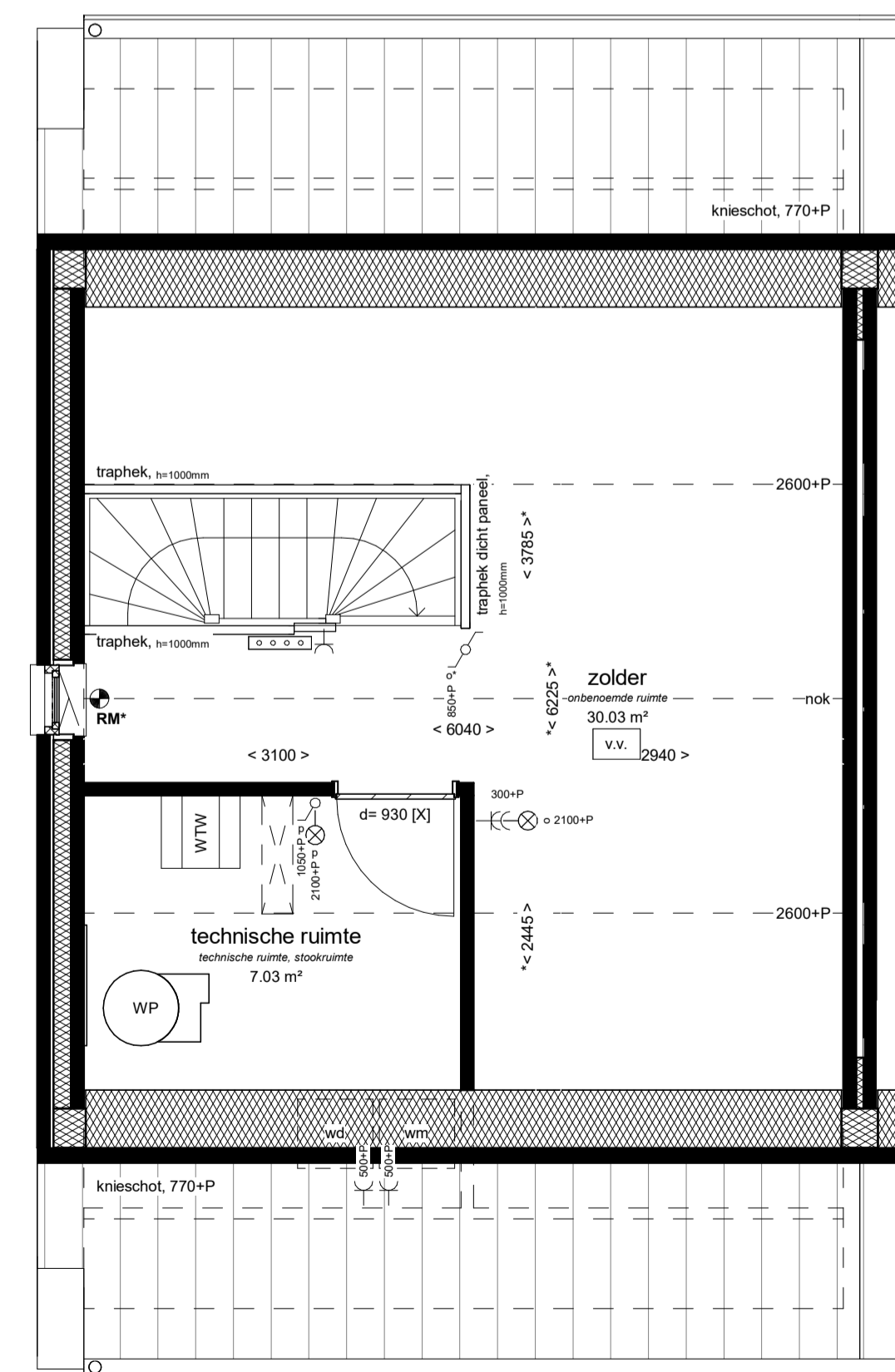
begane grond  
1 : 50



1e verdieping  
1 : 50



doorsnede  
1 : 100



2e verdieping  
1 : 50

Installaties:

- elektrische radiator
- douche, 900x900mm, onder afschot, douchedrain of doucheput, thermostaat mengkraan, handdouche met glijstangcombinatie (eventueel met glazen douchescherm)
- vloerverwarming
- buitenkraan
- verdeler vloerverwarming excl omkasting
- mechanische ventilatie, inblaas (links = plafond, rechts = wand)
- mechanische ventilatie, afzuig (links = plafond, rechts = wand)
- posities inblaas/afzuig ventilatie en indeling technische ruimte zijn indicatief**
- opstelplaats wasmachine/condens wasdroger
- hemelwaterafvoer, positie indicatief

Elektra:

- wandlichtpunt
- plafondlichtpunt
- enkelpolige schakelaar
- dubbelpolige schakelaar
- wisselschakelaar
- enkele wandcontactdoos
- dubbele wandcontactdoos
- bediening mechanische ventilatie (mv)
- bediening thermostaat (th = hoofdthermostaat, rr = ruimteregeling)
- loze leiding
- schel
- beeldrukker
- rookmelder (\* = wandmontage)

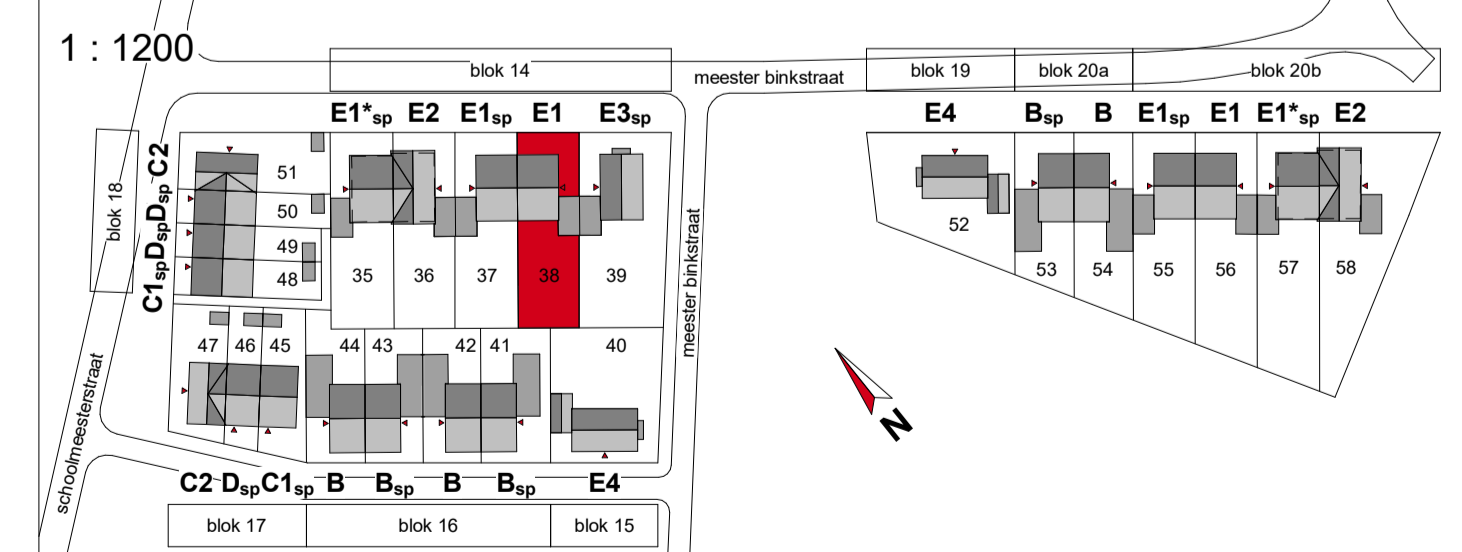
Binnendeur:

- d= 930 [G] [G] = bovenlicht met glas, [P] = bovenlicht met dicht paneel, [X] = geen bovenlicht
- d= 930 [P]
- d= 930 [X]

Draairichting ramen & deuren:

- draait naar buiten
- draait naar binnen
- uitzetraam naar buiten
- valraam naar binnen
- draaikiepraam naar binnen
- schuifpui

situatie



**VAN WIJNEN** Behouders die op deze tekening aangegeven opties e/o wijzigingen, kunnen aan deze tekening geen rechten worden ontleend. De maatvoering is indicatief. Wijzigingen welke zijn opgenomen in de showroomsfoties zijn op deze tekening niet verwerkt. Alle voorgaande tekeningen komen hierna te vervallen.

De Dorpsgaard - Berkel-Enschot 24 woningen - Fase 2		project nr.	56100233
Bouwnummer 38	30-06-2021	schalen	1:50/1:100
type E1 - Wijkers twee-onder-een-kap 6300mm	nr.	Verkoop	VK-138